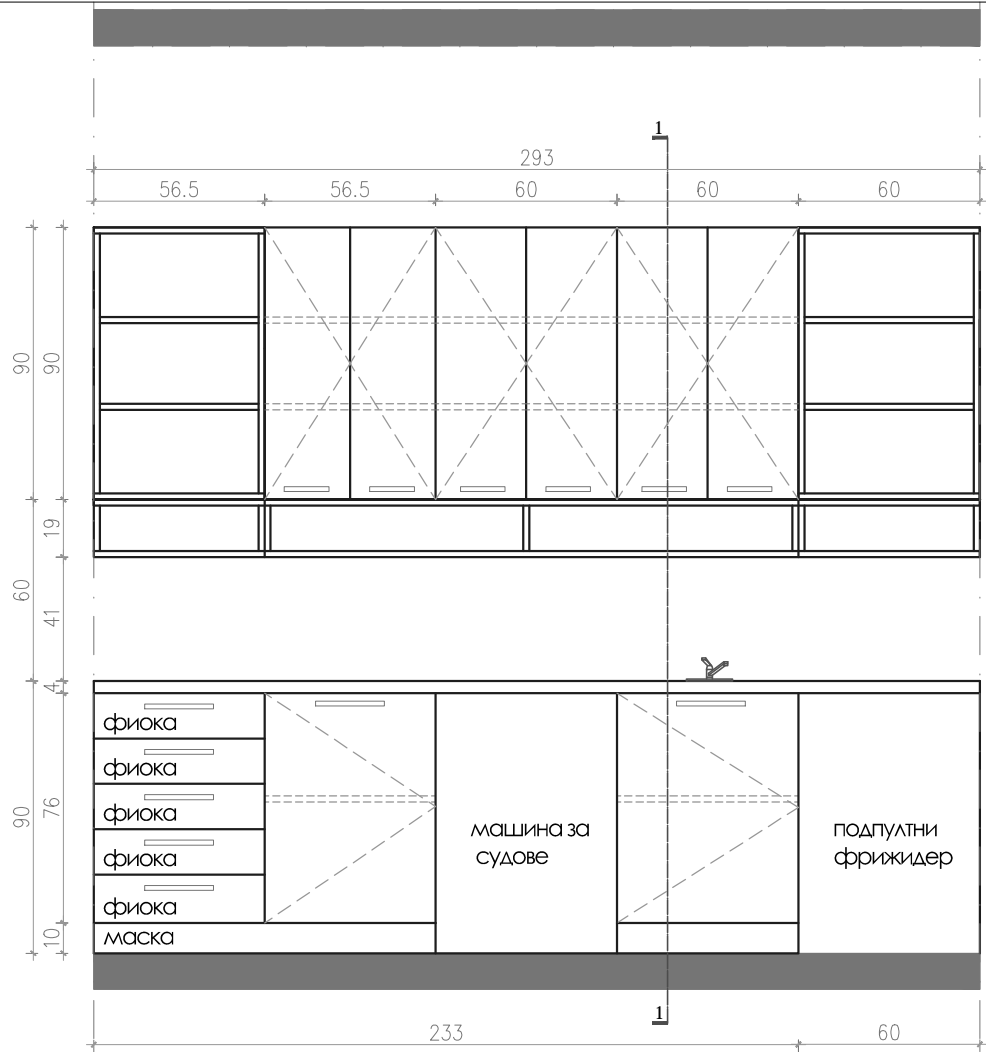
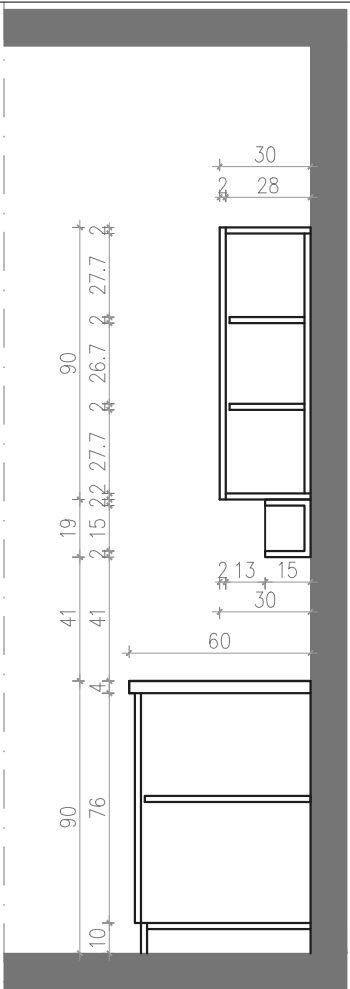


КУХИЊА



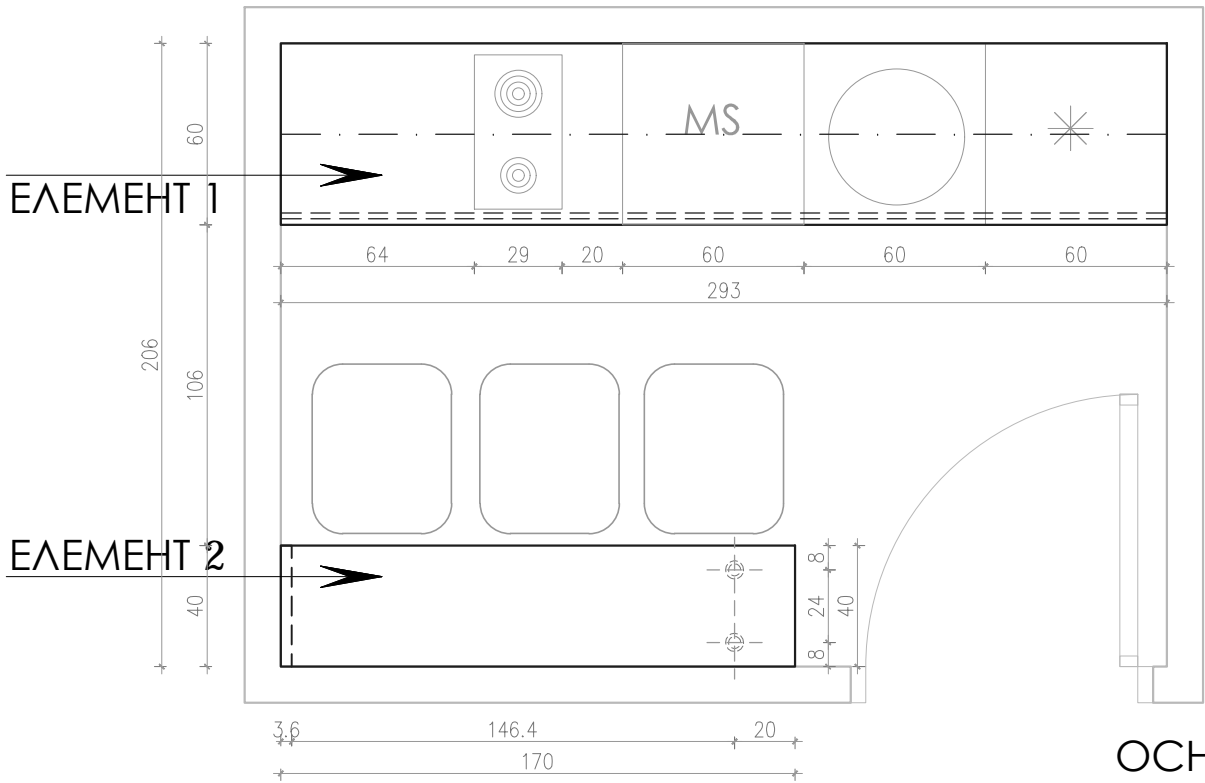
ЕЛЕМЕНТ 1 - ИЗГЛЕД




ЕЛЕМЕНТ 1 - ПРЕСЕК 1-1

ЕЛЕМЕНТ 1- КУХИЊСКИ ЕЛЕМЕНТИ

Кухиња је предвиђена од универа дебљине 18мм, а радна плоча дебљине 38мм. Доњи елементи су висине 90цм, са уградном судопером и уградном плочом са две рингле. Горњи елементи су у комбинацији отворених и затворених полица. Испод горњих елемената је предвиђена отворена полица, димензија датих на цртежу, такође од универа. Све елементе кантовати АБС кант траком. Квалитет универ-а и радне плоче треба да буде еквивалент EGGER-у. Предвиђена је уградња квалитетних, класичних (без успоривача) шарки и окова. Фронтове радити у белој боји, отворене полице у тамно сивој боји. Радну плочу радити у тамно сивој боји. Бела техника је посебно обрађена у делу спецификације "Набавна опрема".

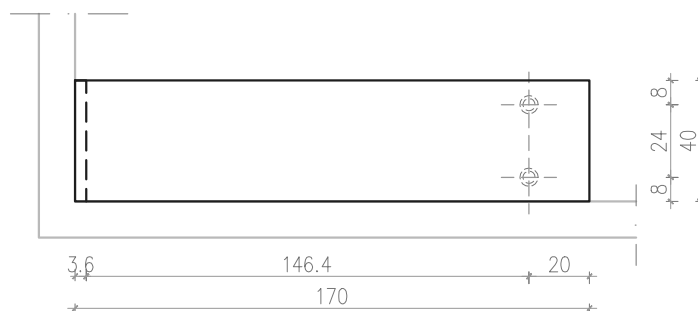


ОСНОВА  
диспозиција елемената

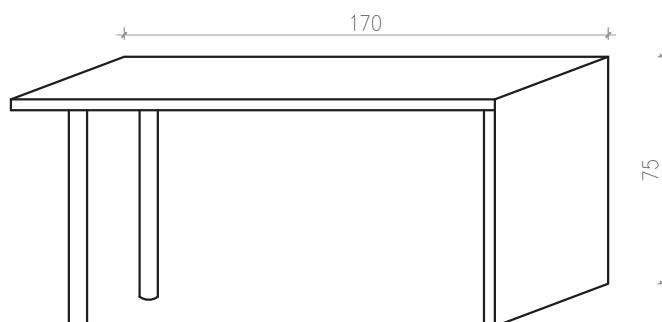
КУХИЊА	ДИМЕНЗИЈА (Д/Ш/В)	УКУПНО КОМАДА			
		4			
<p><b>ПОЗИЦИЈА К</b> се састоји од Елемента 1 , Елемента 2 и беле технике. Елемент 1 су кухињски елементи у целости, а Елемент 2 је пулт за обедовање. Елементи беле технике су посебно обрађени у делу спецификације "Набавна опрема".</p>					
<p><b>НАПОМЕНА: СВЕ МЕРЕ ОБАВЕЗНО ПРОВЕРИТИ НА ЛИЦУ МЕСТА!</b></p>					
	одговорни пројектант: Марија Срећковић, маг.инж.арх. ИКС Лиценца 3001444 12	ниво и назив пројекта: ПЗИ - ПРОЈЕКАТ ЗА ИЗВОЂЕЊЕ ИЗГРАДЊА ОБЈЕКТА ПРИВРЕДНОГ И ПРЕКРШАЈНОГ СУДА У УЖИЦУ	ЦРТЕЖ:  СПЕЦИФИКАЦИЈА ПРОЈЕКТОВАНЕ ОПРЕМЕ	размера:	број цртежа:
	пројектант: Татјана Јанковић Кнежић, дипл.инж.арх. Марија Ђургуз, маг.инж.арх. Драгутин Јовановић, дипл.инж.арх.				
	директор: Милена Срећковић, дипл.инж.грађ.				1:25

## КУХИЊА

## ЕЛЕМЕНТ 2- ПУЛТ



## ОСНОВА



## ИЗГЛЕД ПУЛТА

**ПУЛТ**, димензија 170x40x75cm, предвиђен је од двоструког универа, дебљине 36мм, кантован АБС кант траком. Ногаре су предвиђене од инокса, фи 60мм. Пулт је потребно додатно причврстити за зид одоварајућим челичним Л профилима. Пулт је предвиђен у тамно сивој боји.

**НАПОМЕНА: СВЕ МЕРЕ ОБАВЕЗНО ПРОВЕРИТИ НА ЛИЦУ МЕСТА!**



одговорни пројектант:  
Марија Срећковић, маст.инж.арх.  
ИКС Лиценца 300 L444 12

пројектант:  
Татјана Јанковић Кнежић, дипл.инж.арх.  
Марија Ђургуз, маст.инж.арх.  
Драгутин Јовановић, дипл.инж.арх.

директор:  
Миленца Срећковић, дипл.инж.грађ.

ниво и назив пројекта:  
ПЗИ - ПРОЈЕКАТ ЗА  
ИЗВОЂЕЊЕ  
ИЗГРАДЊА ОБЈЕКТА  
ПРИВРЕДНОГ И  
ПРЕКРШАЈНОГ СУДА У  
УЖИЦУ

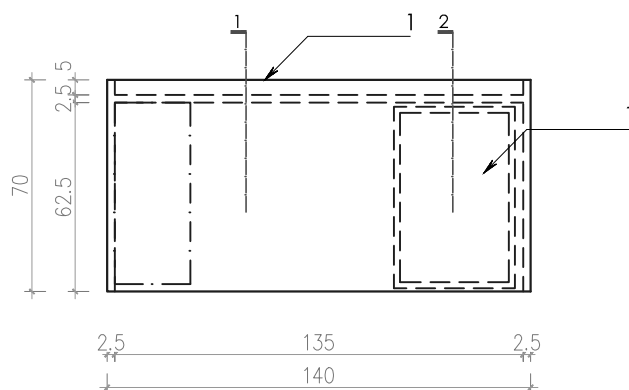
ЦРТЕЖ:  
СПЕЦИФИКАЦИЈА  
ПРОЈЕКТОВАНЕ ОПРЕМЕ

размера: број  
цртежа:

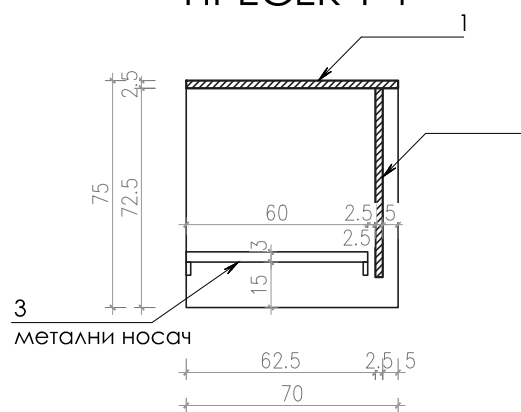
1:25

2

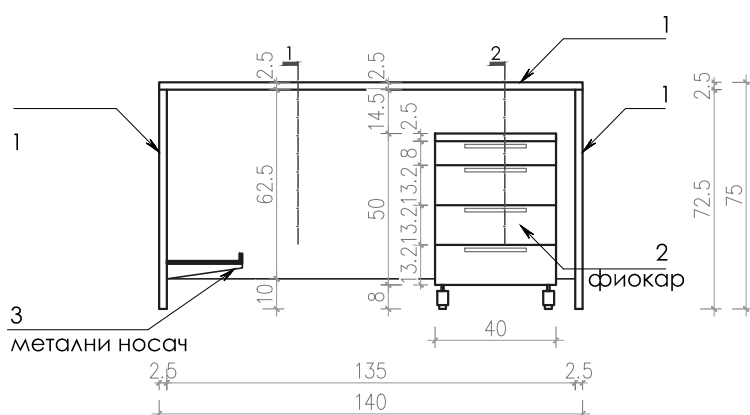
ОСНОВА



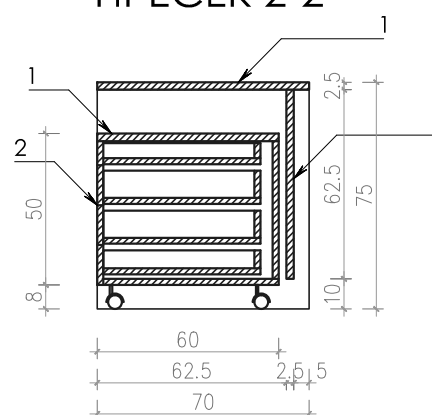
ПРЕСЕК 1-1



ИЗГЛЕД



ПРЕСЕК 2-2



## РАДНИ СТО КАНЦЕЛАРИЈЕ, ПИСАРНИЦЕ

ДИМЕНЗИЈА (Д/Ш/В)  
140x70x75 цм

ДЕСНИ  
СТО  
22 ком.

ЛЕВИ  
СТО  
23 ком.

### СИМБОЛ



### Материјал:

- 1 - Универ дезен јасен, дебљине 25мм
- 2 - Универ дезен јасен, дебљине 18мм
- 3 - Метални носач боја РАЛ 9006 сребрна

**Сто** са фиокаром од универа у свему према шеми. Радна површина стола од универа, дебљине 25мм, оплеменењеног маламинском фолијом отпорном на хабање и рефлексiju, кантовано АБС кант траком у складу са дезеном радне плоче. Конструкција стола (бочне стране и фронтална заштитна плоча), од универа дебљине 25мм, кантована АБС кант траком. Фронтална заштитна плоча је увучена 5цм у односу на радну плочу. **Фиокар** је од универа 25мм и 18мм, у свему према шеми. Све видне делове кантовати АБС кант траком дебљине 2мм, а остале делове обичном кант траком. Дезен јасен. Сваки фиокар је опремљен централном бравицом за закључавање.

**НАПОМЕНА: СВЕ МЕРЕ ОБАВЕЗНО ПРОВЕРИТИ НА ЛИЦУ МЕСТА!**



одговорни пројектант:  
Марија Срећковић, маг.инж.арх.  
ИКС Лиценца 300 L444 12

пројектант:  
Татјана Јанковић Кнежић, дипл.инж.арх.  
Марија Ђургуз, маг.инж.арх.  
Драгутин Јовановић, дипл.инж.арх.

директор:  
Миленца Срећковић, дипл.инж.граф.

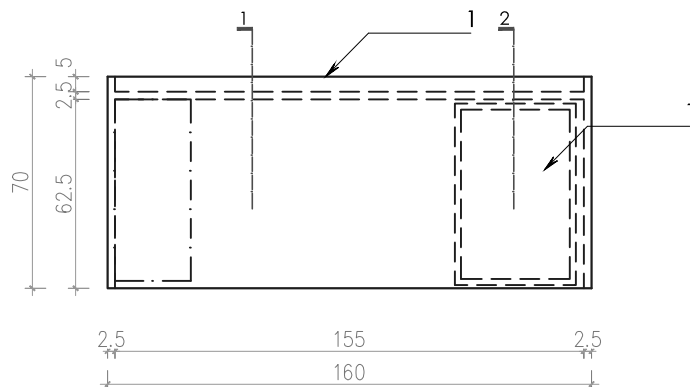
ниво и назив пројекта:  
ПЗИ - ПРОЈЕКАТ ЗА  
ИЗВОЂЕЊЕ  
ИЗГРАДЊА ОБЈЕКТА  
ПРИВРЕДНОГ И  
ПРЕКРШАЈНОГ СУДА У  
УЖИЦУ

ЦРТЕЖ:  
СПЕЦИФИКАЦИЈА  
ПРОЈЕКТОВАНЕ ОПРЕМЕ

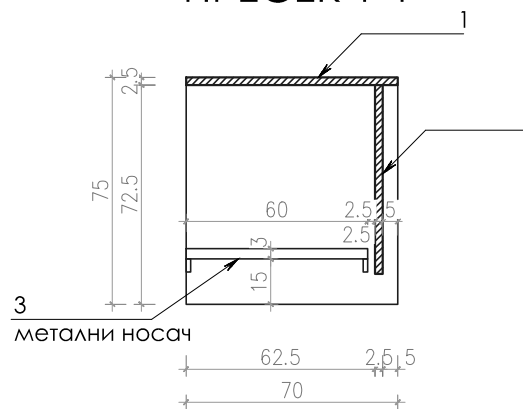
размера: број  
цртежа:

1:25 3

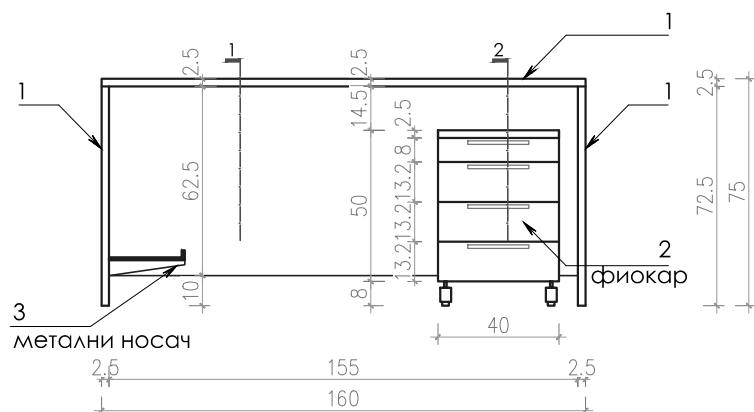
ОСНОВА



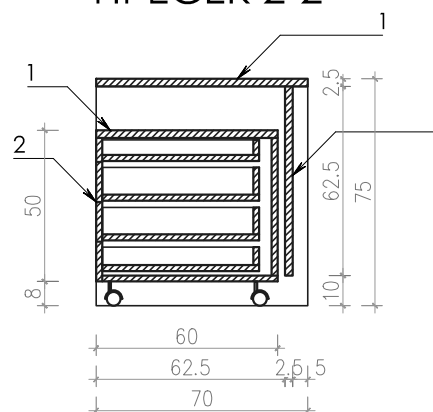
ПРЕСЕК 1-1



ИЗГЛЕД



ПРЕСЕК 2-2

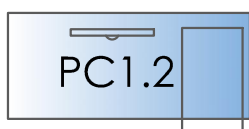


**РАДНИ СТО -УПРАВИТЕЉ  
ПИСАРНИЦЕ, СЕКРЕТАРИЦА**

ДИМЕНЗИЈА(Д/Ш/В)  
160x70x75 цм

УКУПНО КОМАДА  
3

СИМБОЛ



Материјал:

1 - Универ дезен јасен, дебљине 25мм

2 - Универ дезен јасен, дебљине 18мм

3 - Метални носач боја РАЛ 9006 сребрна

**Сто** са фиокаром од универа у свему према шеми. Радна површина стола од универа, дебљине 25мм, оплеменењеног маламинском фолијом отпорном на хабање и рефлексiju, кантовано АБС кант траком у складу са дезеном радне плоче. Конструкција стола (бочне стране и фронтална заштитна плоча), од универа дебљине 25мм, кантована АБС кант траком. Фронтална заштитна плоча је увучена 5цм у односу на радну плочу. **Фиокар** је од универа 25мм и 18мм, у свему према шеми. Све видне делове кантовати АБС кант траком дебљине 2мм, а остале делове обичном кант траком. Дезен јасен. Сваки фиокар је опремљен централном бравицом за закључавање.

**НАПОМЕНА: СВЕ МЕРЕ ОБАВЕЗНО ПРОВЕРИТИ НА ЛИЦУ МЕСТА!**



одговорни пројектант:  
Марија Срећковић, маст.инж.арх.  
ИКС Лиценца 300 L444 12

пројектант:  
Татјана Јанковић Кнежић, дипл.инж.арх.  
Марија Ђургуз, маст.инж.арх.  
Драгутин Јовановић, дипл.инж.арх.

директор:  
Миленца Срећковић, дипл.инж.грађ.

ниво и назив пројекта:  
ПЗИ - ПРОЈЕКАТ ЗА  
ИЗВОЂЕЊЕ  
ИЗГРАДЊА ОБЈЕКТА  
ПРИВРЕДНОГ И  
ПРЕКРШАЈНОГ СУДА У  
УЖИЦУ

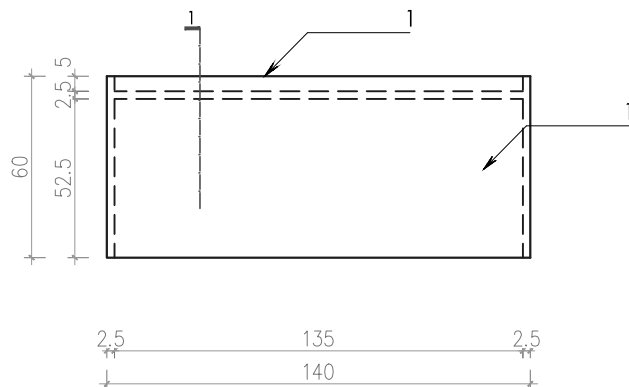
ЦРТЕЖ:  
СПЕЦИФИКАЦИЈА  
ПРОЈЕКТОВАНЕ ОПРЕМЕ

размера: број  
цртежа:

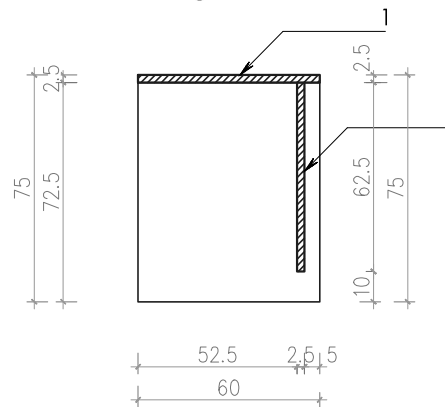
1:25

4

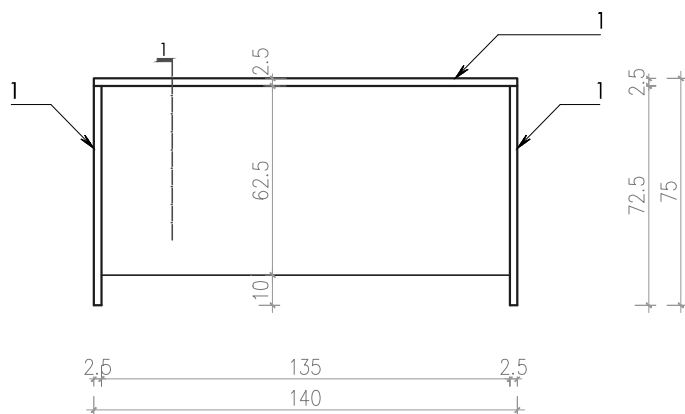
ОСНОВА



ПРЕСЕК 1-1



ИЗГЛЕД



**РАДНИ СТО-** додатни у канц.,  
писарницама, судницама.

ДИМЕНЗИЈА (Д/Ш/В)  
140x60x75 цм

УКУПНО КОМАДА

15

СИМБОЛ

PC2.1

Материјал:

1 - Универ дезен јасен, дебљине 25мм

**Сто** од универа у свему према шеми. Радна површина стола од универа, дебљине 25мм, кантовано АБС кант траком у складу са дезеном радне плоче. Конструкција стола (бочне стране и фронтална заштитна плоча), од универа дебљине 25мм, кантована АБС кант траком. Фронтална заштитна плоча је увучена 5цм у односу на радну плочу.

**НАПОМЕНА: СВЕ МЕРЕ ОБАВЕЗНО ПРОВЕРИТИ НА ЛИЦУ МЕСТА!**



одговорни пројектант:  
Марија Срећковић, маст.инж.арх.  
ИКС Лиценца 300 L444 12

пројектант:  
Татјана Јанковић Кнежић, дипл.инж.арх.  
Марија Ћургуз, маст.инж.арх.  
Драгутин Јовановић, дипл.инж.арх.

директор:  
Милеца Срећковић, дипл.инж.грађ.

ниво и назив пројекта:  
ПЗИ - ПРОЈЕКАТ ЗА  
ИЗВОЂЕЊЕ  
ИЗГРАДЊА ОБЈЕКТА  
ПРИВРЕДНОГ И  
ПРЕКРШАЈНОГ СУДА У  
УЖИЦУ

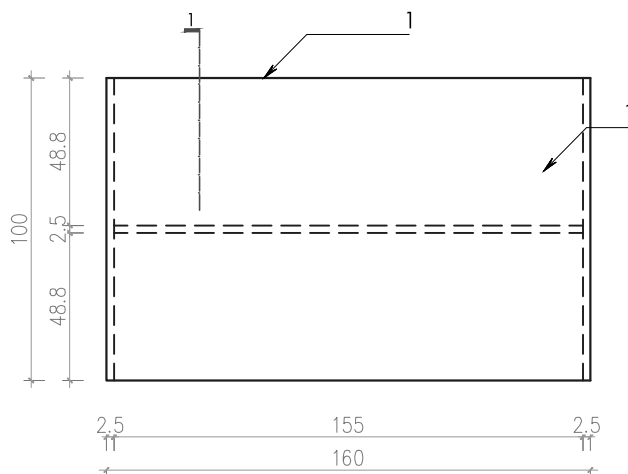
ЦРТЕЖ:  
СПЕЦИФИКАЦИЈА  
ПРОЈЕКТОВАНЕ ОПРЕМЕ

размера: број  
цртежа:

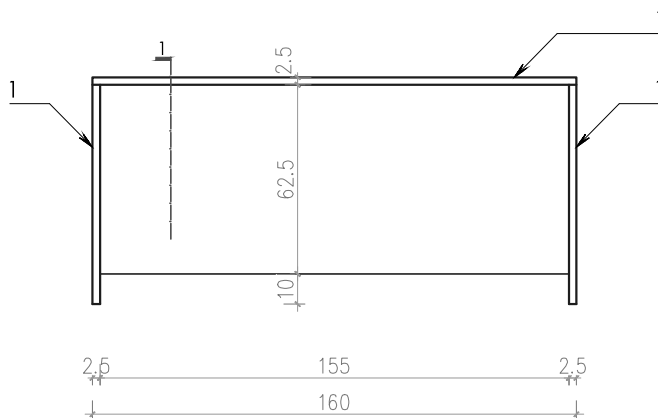
1:25

5

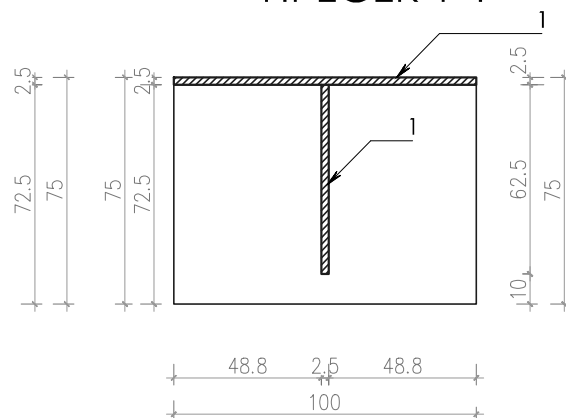
## ОСНОВА



## ИЗГЛЕД



## ПРЕСЕК 1-1



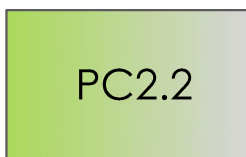
**РАДНИ СТО-** додатни у канц.,  
писарницама, судницама.

ДИМЕНЗИЈА (Д/Ш/В)  
160x100x75 цм

УКУПНО КОМАДА

2

СИМБОЛ



Материјал:

1 - Универ дезен јасен, дебљине 25мм

**Сто** од универа у свему према шеми. Радна површина стола од универа, дебљине 25мм, кантовано АБС кант траком у складу са дезеном радне плоче.

Конструкција стола (бочне странице и подужна страница), од универа дебљине 25мм, кантована АБС кант траком.

**НАПОМЕНА: СВЕ МЕРЕ ОБАВЕЗНО ПРОВЕРИТИ НА ЛИЦУ МЕСТА!**



одговорни пројектант:  
Марија Срећковић, маст.инж.арх.  
ИКС Лиценца 300 L444 12

пројектант:  
Татјана Јанковић Кнежић, дипл.инж.арх.  
Марија Ђургуз, маст.инж.арх.  
Драгутин Јовановић, дипл.инж.арх.

директор:  
Миленца Срећковић, дипл.инж.граф.

ниво и назив пројекта:  
ПЗИ - ПРОЈЕКАТ ЗА  
ИЗВОЂЕЊЕ  
ИЗГРАДЊА ОБЈЕКТА  
ПРИВРЕДНОГ И  
ПРЕКРШАЈНОГ СУДА У  
УЖИЦУ

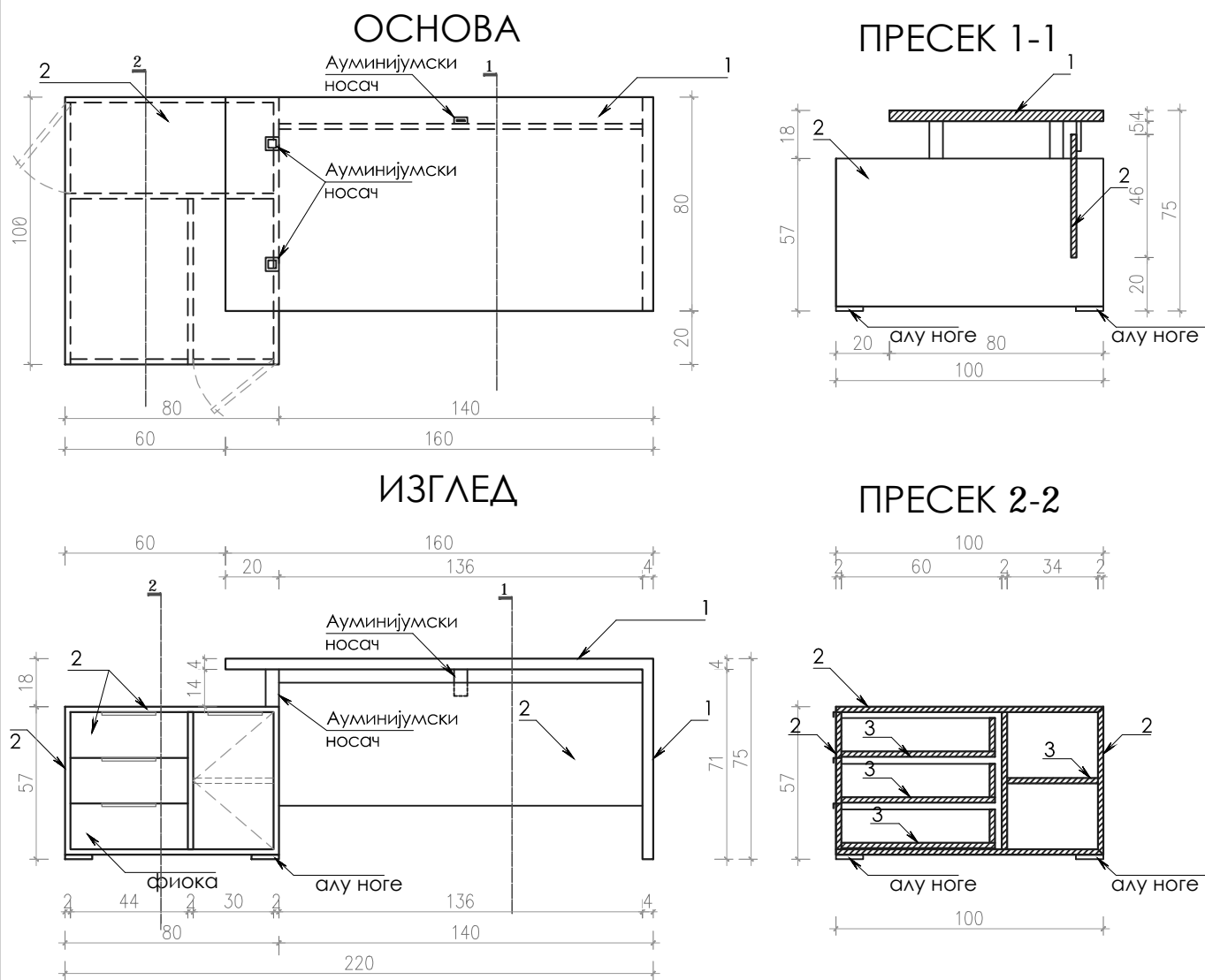
ЦРТЕЖ:  
СПЕЦИФИКАЦИЈА  
ПРОЈЕКТОВАНЕ ОПРЕМЕ

размера:

1:25

број  
цртежа:

6



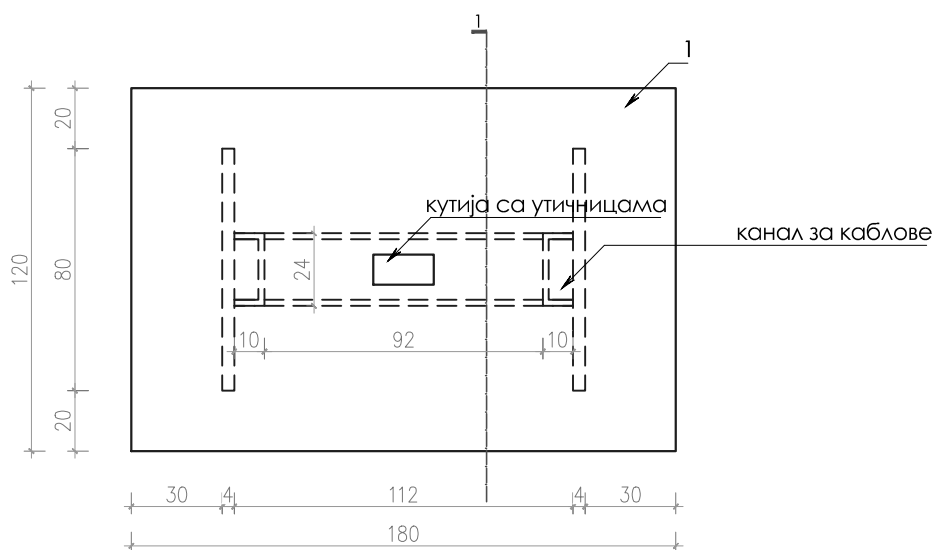
РАДНИ СТО- ПРЕДСЕДНИК И СЕКРЕТАР СУДА	ДИМЕНЗИЈА (Д/Ш/В) 160x80x75 и 80x100x57 цм	ДЕСНИ СТО	ЛЕВИ СТО
		2 ком.	2 ком.

СИМБОЛ	<p>Материјал:</p> <p>1 - Фурнирани медијапан, дебљине 40мм. Фурнир бајцовати у боју тамни орах.</p> <p>2 - Фарбани медијапан, дебљине 18мм. Фарбати полиуретанском бојом у светлу крем боју РАЛ 1013 , 50% сјаја.</p> <p>3- Универ, дебљине 18мм, у крем боји РАЛ 1013 или слично.</p> <p>Сто се састоји из две целине - радне плоче од фурнираног медијапана и ниске комодe. Та два елемента су фиксно везана алуминијумским носачима. Плоче под ознаком 1 (видети цртеж) су од фурнираног МДФ-а дебљине 36мм. Фурнир бајцовати у боји тамни орах. Плоче 2 су од фарбаног медијапана дебљине 18 мм, фарбане полиуретанском бојом у светло крем боју РАЛ 1013, 50% сјаја. Плоче 3 су рађене од универа, дебљине 18мм, крем боје РАЛ 1013 или слична.</p> <p>Нижи сто димензија 80x100x57 цм, постављен је на четири алуминијумске ноге и садржи три фиоке и две затворене полице.</p>
--------	---

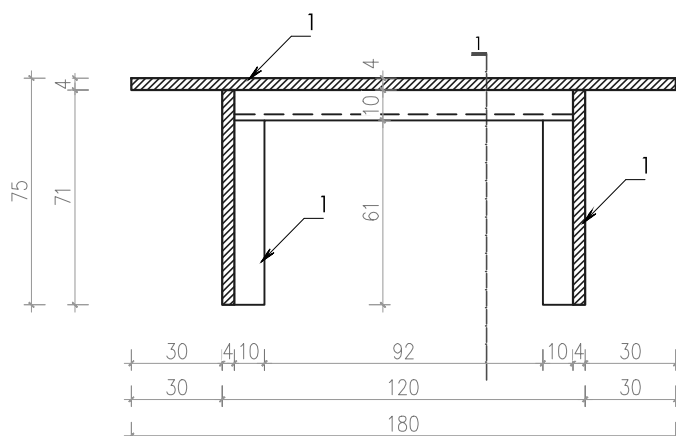
НАПОМЕНА: СВЕ МЕРЕ ОБАВЕЗНО ПРОВЕРИТИ НА ЛИЦУ МЕСТА!

	одговорни пројектант: Марија Срећковић, маст.инж.арх. ИКС Лиценца 300 I444 12	ниво и назив пројекта: ПЗИ - ПРОЈЕКАТ ЗА ИЗВОЂЕЊЕ ИЗГРАДЊА ОБЈЕКТА ПРИВРЕДНОГ И ПРЕКРШАЈНОГ СУДА У УЖИЦУ	ЦРТЕЖ: СПЕЦИФИКАЦИЈА ПРОЈЕКТОВАНЕ ОПРЕМЕ	размера:	број цртежа:
	пројектант: Татјана Јанковић Кнежић, дипл.инж.арх. Марија Ђургуз, маст.инж.арх. Драгутин Јовановић, дипл.инж.арх. директор: Миленца Срећковић, дипл.инж.грађ.				
				1:25	7

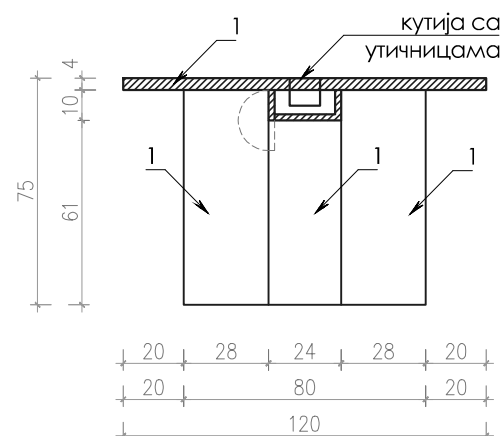
## ОСНОВА



## ИЗГЛЕД



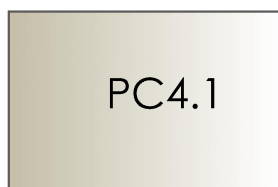
## ПРЕСЕК 1-1

СТО ЗА САСТАНКЕ-  
СЕКРЕТАР СУДАДИМЕНЗИЈА (Д/Ш/В)  
180x120x75 цм

УКУПНО КОМАДА

2

СИМБОЛ



Материјал:

1 - Фурнирани медијан, дебљине 36мм и 18мм. Фурнир бајцовати у боју тамни орах.

**Сто** од фурнираног медијана у свему према шеми. Развод каблова је хоризонтални и вертикални, кроз кутије од медијана које су саставни део стола. Кутију са утичницама монитрати на плочи стола.

НАПОМЕНА: СВЕ МЕРЕ ОБАВЕЗНО ПРОВЕРИТИ НА ЛИЦУ МЕСТА!



одговорни пројектант:  
Марија Срећковић, маг.инж.арх.  
ИКС Лиценца 300 L444 12

пројектант:  
Татјана Јанковић Кнежић, дипл.инж.арх.  
Марија Ђургуз, маг.инж.арх.  
Драгутин Јовановић, дипл.инж.арх.

директор:  
Милена Срећковић, дипл.инж.граф.

ниво и назив пројекта:  
ПЗИ - ПРОЈЕКАТ ЗА  
ИЗВОЂЕЊЕ  
ИЗГРАДЊА ОБЈЕКТА  
ПРИВРЕДНОГ И  
ПРЕКРШАЈНОГ СУДА У  
УЖИЦУ

ЦРТЕЖ:  
СПЕЦИФИКАЦИЈА  
ПРОЈЕКТОВАНЕ ОПРЕМЕ

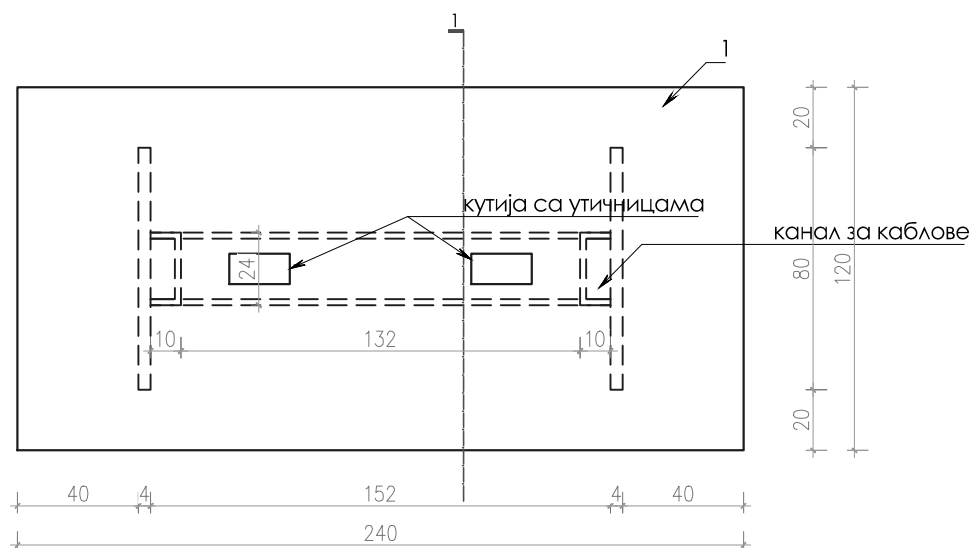
размера:  
број  
цртежа:

1:25

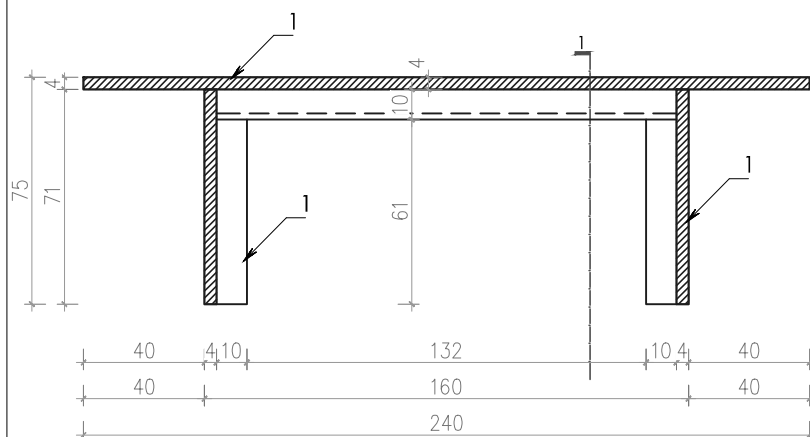
8



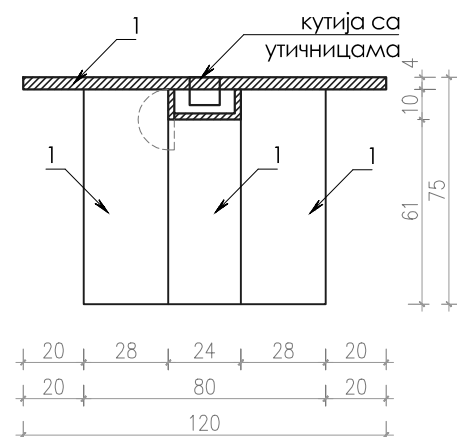
## ОСНОВА



## ИЗГЛЕД



## ПРЕСЕК 1-1



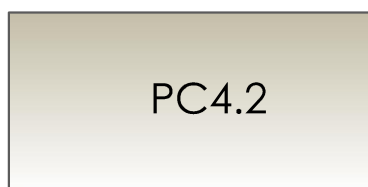
**СТО ЗА САСТАНКЕ-**  
САЛА ЗА САСТАНКЕ, ПРЕДСЕДНИК

ДИМЕНЗИЈА (Д/Ш/В)  
240x120x75 цм

УКУПНО КОМАДА

4

СИМБОЛ



Материјал:

1 - Фурнирани медијапан, дебљине 40мм и 18мм. Фурнир бајцовати у боју тамни орах.

**Сто** од фурнираног медијапана у свему према шеми. Развод каблова је хоризонтални и вертикални, кроз кутије од медијапана које су саставни део стола. Кутију са утичницама монитирати на плочи стола.

**НАПОМЕНА: СВЕ МЕРЕ ОБАВЕЗНО ПРОВЕРИТИ НА ЛИЦУ МЕСТА!**



одговорни пројектант:  
Марија Срећковић, маг.инж.арх.  
ИКС Лиценца 300 L444 12

пројектант:  
Татјана Јанковић Кнежић, дипл.инж.арх.  
Марија Ђурђу, маг.инж.арх.  
Драгутин Јовановић, дипл.инж.арх.

директор:  
Милена Срећковић, дипл.инж.граф.

ниво и назив пројекта:  
ПЗИ - ПРОЈЕКАТ ЗА  
ИЗВОЂЕЊЕ  
ИЗГРАДЊА ОБЈЕКТА  
ПРИВРЕДНОГ И  
ПРЕКРШАЈНОГ СУДА У  
УЖИЦУ

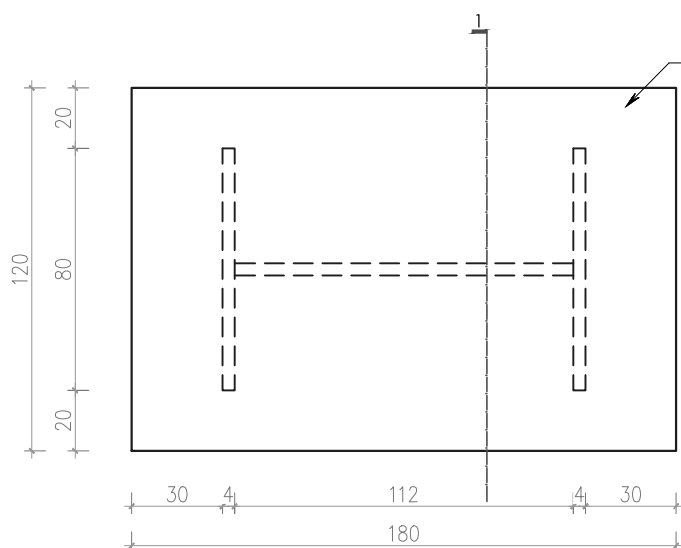
ЦРТЕЖ:  
СПЕЦИФИКАЦИЈА  
ПРОЈЕКТОВАНЕ ОПРЕМЕ

размера: број  
цртежа:

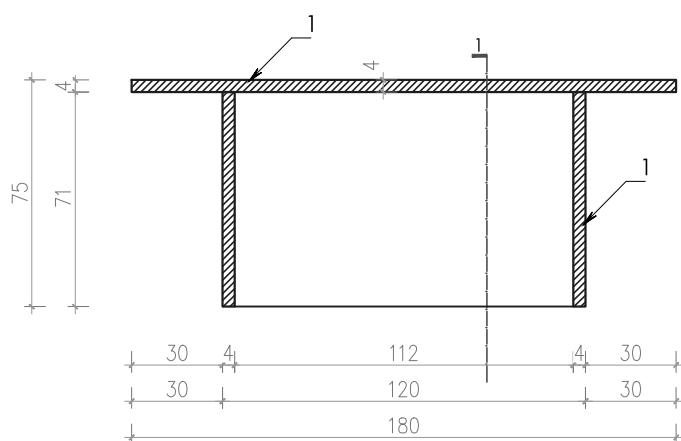
1:25

9

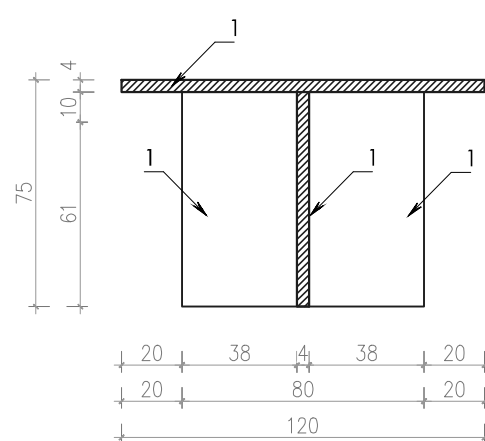
ОСНОВА



ИЗГЛЕД



ПРЕСЕК 1-1



**СТО ЗА САСТАНКЕ-**  
СТРАНКЕ/ПОДНОСИОЦИ ЗАХТЕВА

ДИМЕНЗИЈА (Д/Ш/В)  
180x120x75 цм

УКУПНО КОМАДА

1

СИМБОЛ

PC4.3

Материјал:

1- Универ дезен јасен, дупли универ 36мм(2x18мм)

**Сто** од универа у свему према шеми. Радна површина стола од дуплог универа, дебљине 36мм, кантовано АБС кант траком у складу са дезеном радне плоче. Конструкција стола (бочне страници и подужна страница), од дуплог универа дебљине 36мм, кантована АБС кант траком.

**НАПОМЕНА: СВЕ МЕРЕ ОБАВЕЗНО ПРОВЕРИТИ НА ЛИЦУ МЕСТА!**



одговорни пројектант:  
Марија Срећковић, маг.инж.арх.  
ИКС Лиценца 300 L444 12

пројектант:  
Татјана Јанковић Кнежић, дипл.инж.арх.  
Марија Ђургуз, маг.инж.арх.  
Драгутин Јовановић, дипл.инж.арх.

директор:  
Милена Срећковић, дипл.инж.граф.

ниво и назив пројекта:  
ПЗИ - ПРОЈЕКАТ ЗА  
ИЗВОЂЕЊЕ  
ИЗГРАДЊА ОБЈЕКТА  
ПРИВРЕДНОГ И  
ПРЕКРШАЈНОГ СУДА У  
УЖИЦУ

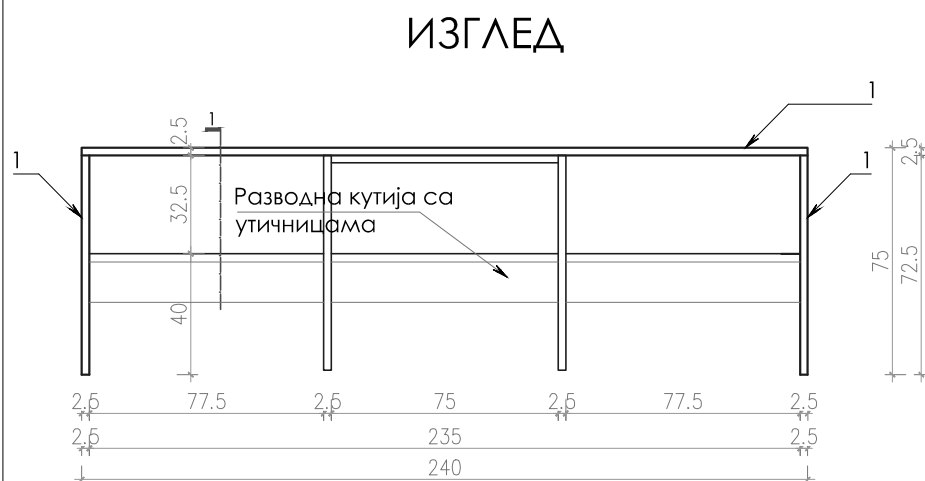
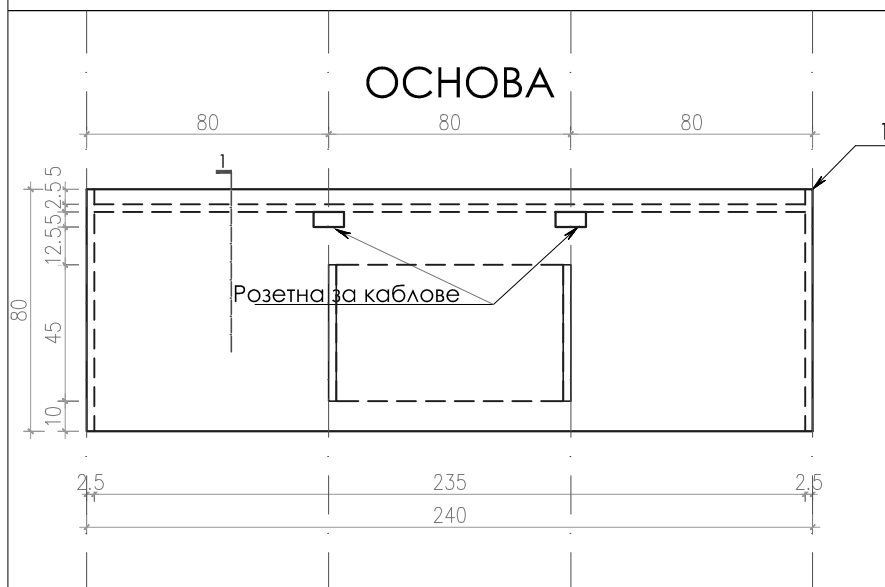
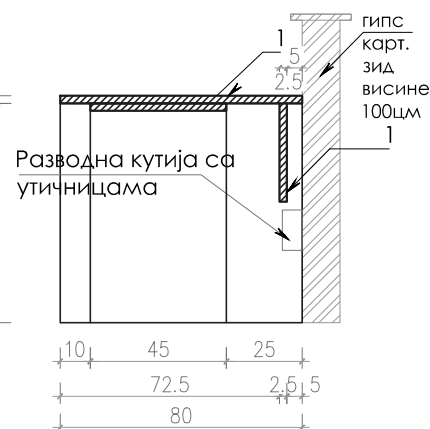
ЦРТЕЖ:  
СПЕЦИФИКАЦИЈА  
ПРОЈЕКТОВАНЕ ОПРЕМЕ

размера:

1:25

број  
цртежа:

10

**ПРЕСЕК 1-1****РАДНИ СТО У СУДНИЦИ**  
СУДСКО ВЕЋЕДИМЕНЗИЈА (Д/Ш/В)  
240x80x75 цм

УКУПНО КОМАДА

7

СИМБОЛ



Материјал:

1 - Универ дезен јасен, дебљине 25мм

**Судијски сто** од универа у свему према шеми. Радна површина стола од универа, дебљине 25мм, кантовано АБС кант траком у складу са дезеном радне плоче.

Конструкција стола (бочне стране и попречне стране), од универа дебљине 25мм, кантована АБС кант траком. На радној плочи је потребно уградити розетне за каблове.

**НАПОМЕНА: СВЕ МЕРЕ ОБАВЕЗНО ПРОВЕРИТИ НА ЛИЦУ МЕСТА!**

одговорни пројектант:  
Марија Срећковић, маст.инж.арх.  
ИКС Лиценца 300 L444 12

пројектант:  
Татјана Јанковић Кнежић, дипл.инж.арх.  
Марија Ђургуз, маст.инж.арх.  
Драгутин Јовановић, дипл.инж.арх.

директор:  
Миленца Срећковић, дипл.инж.граф.

ниво и назив пројекта:  
ПЗИ - ПРОЈЕКАТ ЗА  
ИЗВОЂЕЊЕ  
ИЗГРАДЊА ОБЈЕКТА  
ПРИВРЕДНОГ И  
ПРЕКРШАЈНОГ СУДА У  
УЖИЦУ

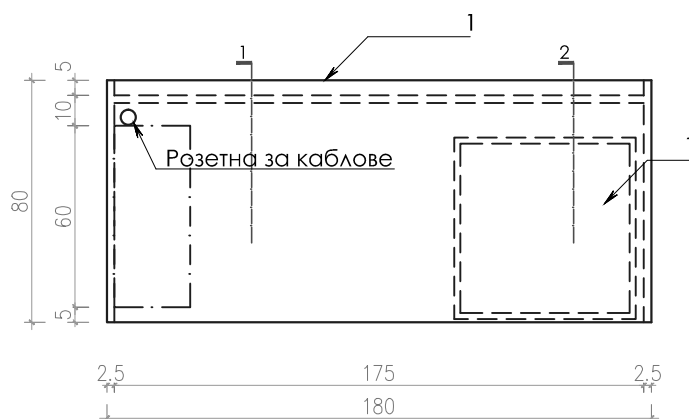
ЦРТЕЖ:  
СПЕЦИФИКАЦИЈА  
ПРОЈЕКТОВАНЕ ОПРЕМЕ

размера: број  
цртежа:

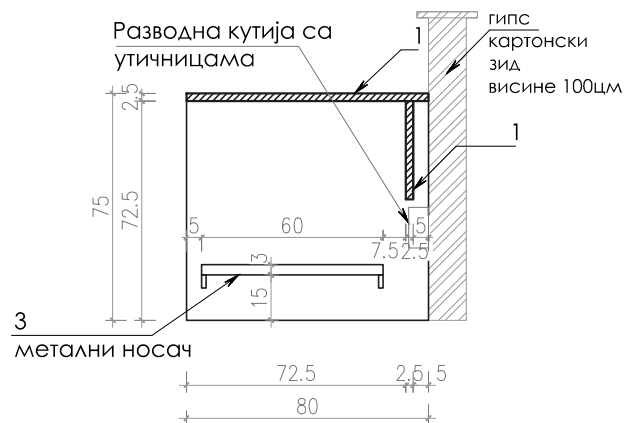
1:25

11

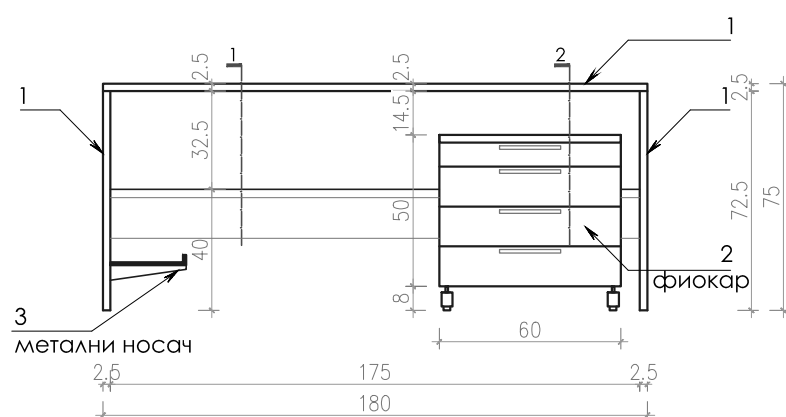
ОСНОВА



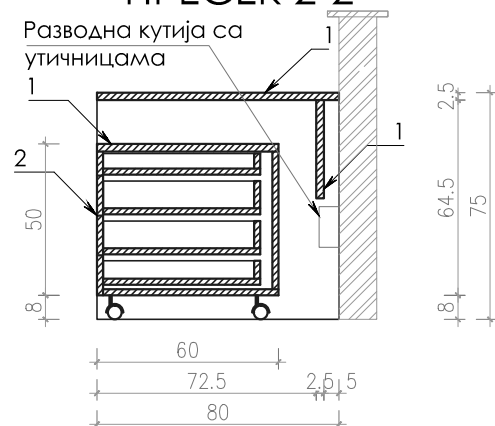
ПРЕСЕК 1-1



ИЗГЛЕД



ПРЕСЕК 2-2



## РАДНИ СТО У СУДНИЦИ СУДСКО ВЕЋЕ

ДИМЕНЗИЈА (Д/Ш/В)  
180x80x75 цм

ДЕСНИ  
СТО  
5 ком.

ЛЕВИ  
СТО  
8 ком.

### СИМБОЛ



### Материјал:

1 - Универ дезен јасен, дебљине 25мм

2 - Универ дезен јасен, дебљине 18мм

3 - Метални носач боја РАЛ 9006 сребрна

**Сто** са фиокаром од универа у свему према шеми. Радна површина стола од универа, дебљине 25мм, оплеменењеног маламинском фолијом отпорном на хабање и рефлексiju, кантовано АБС кант траком у складу са дезеном радне плоче. Конструкција стола (бочне стране и фронтална плоча), од универа дебљине 25мм, кантована АБС кант траком. Фронтална плоча је увучена 5цм у односу на радну плочу. На радну плочу уградити розетну за каблове.

**Фиокар** је од универа 25мм и 18мм, у свему према шеми. Све видне делове кантовати АБС кант траком дебљине 2мм, а остале делове обичном кант траком. Дезен јасен. Сваки фиокар је опремљен централном бравицом за закључавање.

**НАПОМЕНА: СВЕ МЕРЕ ОБАВЕЗНО ПРОВЕРИТИ НА ЛИЦУ МЕСТА!**



одговорни пројектант:  
Марија Срећковић, маг.инж.арх.  
ИКС Лиценца 300 L444 12

пројектант:  
Татјана Јанковић Кнежић, дипл.инж.арх.  
Марија Ђургуз, маг.инж.арх.  
Драгутин Јовановић, дипл.инж.арх.

директор:  
Миленца Срећковић, дипл.инж.граф.

ниво и назив пројекта:  
ПЗИ - ПРОЈЕКАТ ЗА  
ИЗВОЂЕЊЕ  
ИЗГРАДЊА ОБЈЕКТА  
ПРИВРЕДНОГ И  
ПРЕКРШАЈНОГ СУДА У  
УЖИЦУ

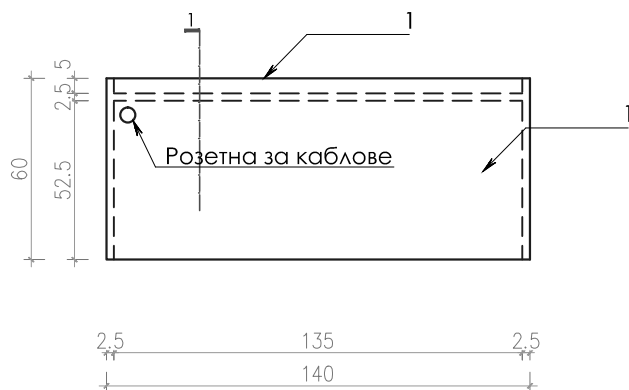
ЦРТЕЖ:  
СПЕЦИФИКАЦИЈА  
ПРОЈЕКТОВАНЕ ОПРЕМЕ

размера: број  
цртежа:

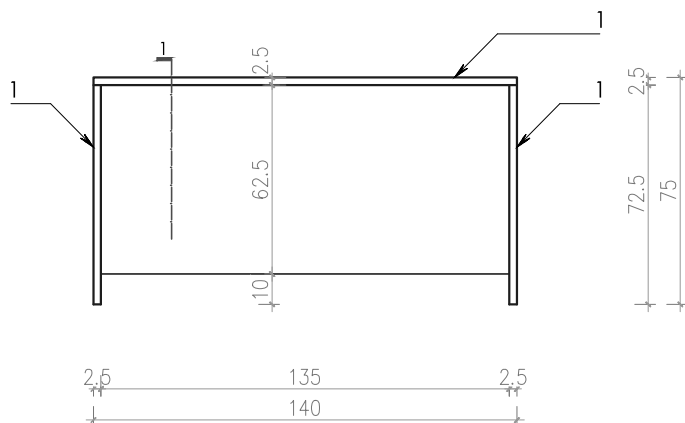
1:25

12

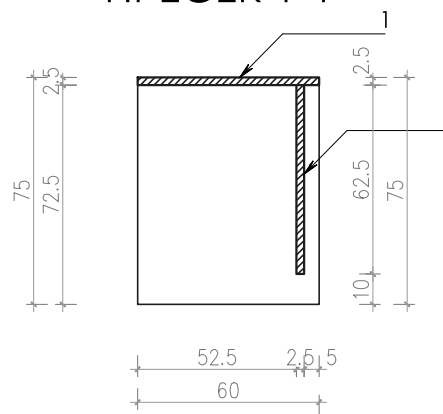
## ОСНОВА



## ИЗГЛЕД



## ПРЕСЕК 1-1

РАДНИ СТО У СУДНИЦИ  
ТУЖБА/ОДБРАНАДИМЕНЗИЈА (Д/Ш/В)  
140x60x75 цм

УКУПНО КОМАДА

40

СИМБОЛ



Материјал:

1- Универ дезен јасен, дебљине 25мм

**Сто** од универа у свему према шеми. Радна површина стола од универа, дебљине 25мм, кантовано АБС кант траком у складу са дезеном радне плоче. Конструкција стола (бочне странице и фронтална заштитна плоча), од универа дебљине 25мм, кантована АБС кант траком. Фронтална заштитна плоча је увучена 5цм у односу на радну плочу. На радну плочу уградити розетну за каблове.

НАПОМЕНА: СВЕ МЕРЕ ОБАВЕЗНО ПРОВЕРИТИ НА ЛИЦУ МЕСТА!

одговорни пројектант:  
Марија Срећковић, маст.инж.арх.  
ИКС Лиценца 300 L444 12пројектант:  
Татјана Јанковић Кнежић, дипл.инж.арх.  
Марија Ђургуз, маст.инж.арх.  
Драгутин Јовановић, дипл.инж.арх.директор:  
Милена Срећковић, дипл.инж.граф.ниво и назив пројекта:  
ПЗИ - ПРОЈЕКАТ ЗА  
ИЗВОЂЕЊЕ  
ИЗГРАДЊА ОБЈЕКТА  
ПРИВРЕДНОГ И  
ПРЕКРШАЈНОГ СУДА У  
УЖИЦУЦРТЕЖ:  
СПЕЦИФИКАЦИЈА  
ПРОЈЕКТОВАНЕ ОПРЕМЕ

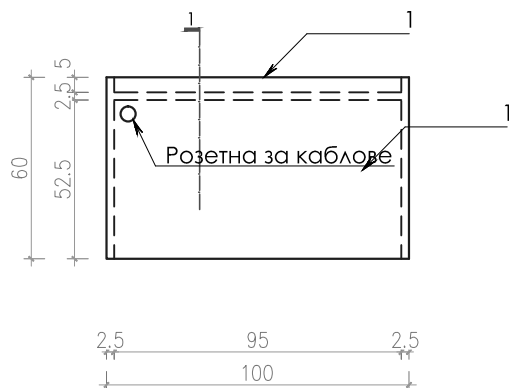
размера:

1:25

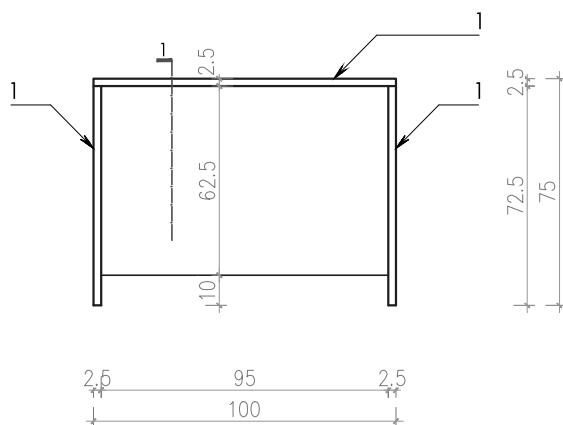
број  
цртежа:

13

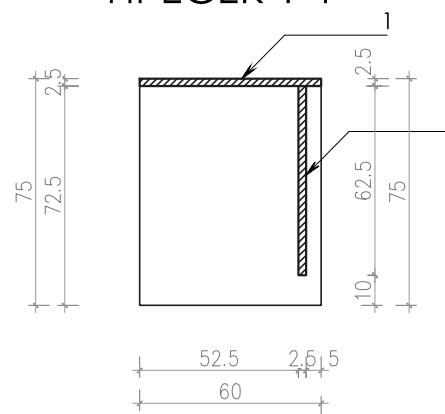
## ОСНОВА



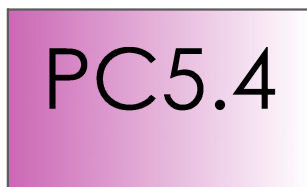
## ИЗГЛЕД



## ПРЕСЕК 1-1

РАДНИ СТО У СУДНИЦИ  
ЗАПИСНИЧАРДИМЕНЗИЈА (Д/Ш/В)  
100x60x75 цмУКУПНО КОМАДА  
21

## СИМБОЛ



## Материјал:

1- Универ дезен јасен, дебљине 25мм

**Сто** од универа у свему према шеми. Радна површина стола од универа, дебљине 25мм, кантовано АБС кант траком у складу са дезеном радне плоче. Конструкција стола (бочне странице и фронтална заштитна плоча), од универа дебљине 25мм, кантована АБС кант траком. Фронтална заштитна плоча је увучена 5цм у односу на радну плочу. На радну плочу уградити розетну за каблове.

## НАПОМЕНА: СВЕ МЕРЕ ОБАВЕЗНО ПРОВЕРИТИ НА ЛИЦУ МЕСТА!

одговорни пројектант:  
Марија Срећковић, маст.инж.арх.  
ИКС Лиценца 300 L444 12пројектант:  
Татјана Јанковић Кнежић, дипл.инж.арх.  
Марија Ђургуз, маст.инж.арх.  
Драгутин Јовановић, дипл.инж.арх.директор:  
Милена Срећковић, дипл.инж.граф.ниво и назив пројекта:  
ПЗИ - ПРОЈЕКАТ ЗА  
ИЗВОЂЕЊЕ  
ИЗГРАДЊА ОБЈЕКТА  
ПРИВРЕДНОГ И  
ПРЕКРШАЈНОГ СУДА У  
УЖИЦУ

ЦРТЕЖ:

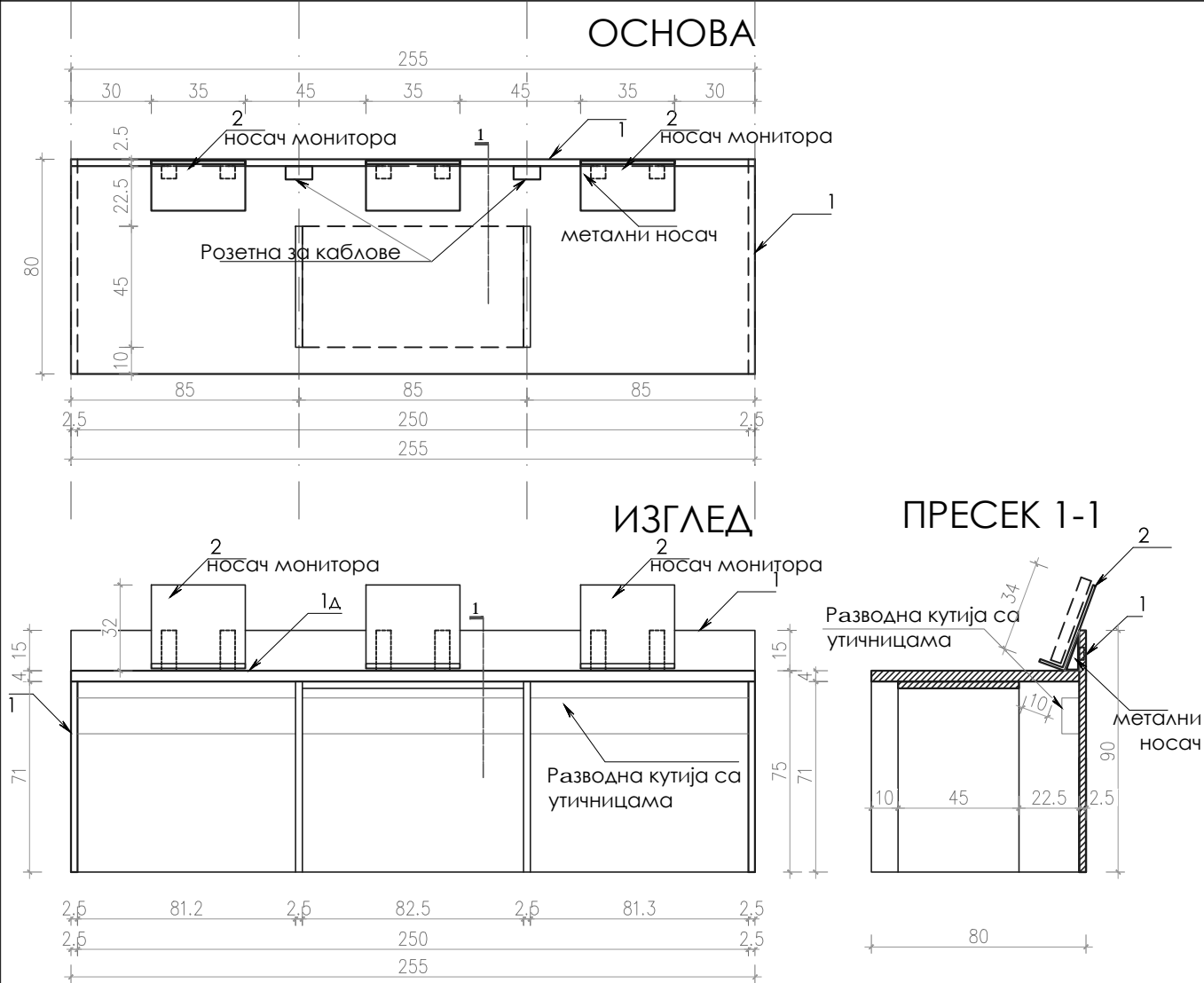
СПЕЦИФИКАЦИЈА  
ПРОЈЕКТОВАНЕ ОПРЕМЕ

размера:

1:25

број  
цртежа:

14



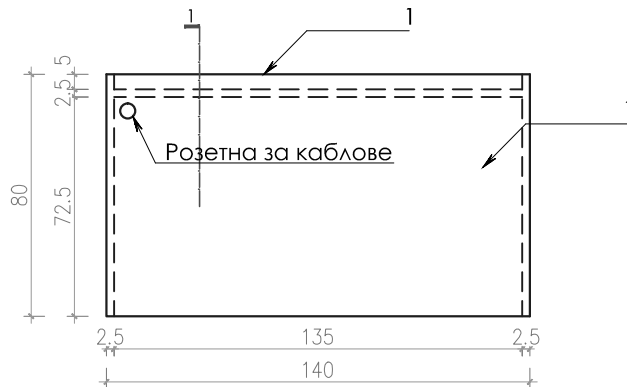
РАДНИ СТО У СУДНИЦИ СУДСКО ВЕЋЕ	ДИМЕНЗИЈА (Д/Ш/В) 255x80x75(90) цм	УКУПНО КОМАДА
		1

СИМБОЛ	Материјал:
PC5.5	1 - Универ дезен јасен, дебљине 25мм 1д-Универ дезен јасен, дебљине 36мм 2 - Фарбани медијапан, дебљине 9мм, РАЛ 1013
<p><b>Сто</b> за судско веће од универа у свему према шеми. Радна површина стола од дуплог универа, дебљине 36мм, оплеменењеног маламинском фолијом отпорном на хабање и рефлексiju, кантовано АБС кант траком у складу са дезеном радне плоче.</p> <p>Конструкција стола (вертикалне странице), од универа дебљине 25мм, кантован а АБС кант траком. Фронтална плоча је виша од радне плоче за 15 цм. Све видне делове кантовати АБС кант траком дебљине 2мм, а остале делове обичном кант траком. Дезен јасен.</p> <p>Носач монитора је од МДФ-а, дебљине 9мм, фарбаног полиуретанском бојом РАЛ 1013, 50% сјаја. Носач монитора је преко металног профила фиксиран за сто. На радну плочу уградити розетне за каблове.</p>	

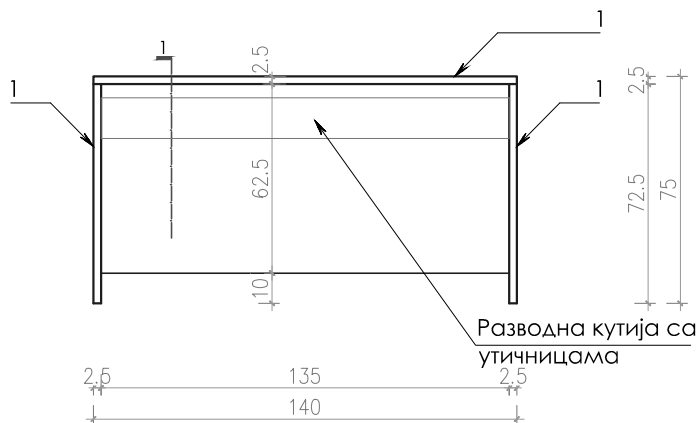
НАПОМЕНА: СВЕ МЕРЕ ОБАВЕЗНО ПРОВЕРИТИ НА ЛИЦУ МЕСТА!

	одговорни пројектант: Марија Срећковић, маст.инж.арх. ИКС Лиценца 300144412	ниво и назив пројекта: ПЗИ - ПРОЈЕКАТ ЗА ИЗВОЂЕЊЕ	ЦРТЕЖ: СПЕЦИФИКАЦИЈА ПРОЈЕКТОВАНЕ ОПРЕМЕ	размера: 1:25	број цртежа: 15
	пројектант: Татјана Јанковић Кнежић, дипл.инж.арх. Марија Ђурђу, маст.инж.арх. Драгутин Јовановић, дипл.инж.арх. директор: Милена Срећковић, дипл.инж.грађ.	ИЗГРАДЊА ОБЈЕКТА ПРИВРЕДНОГ И ПРЕКРШАЈНОГ СУДА У УЖИЦУ			

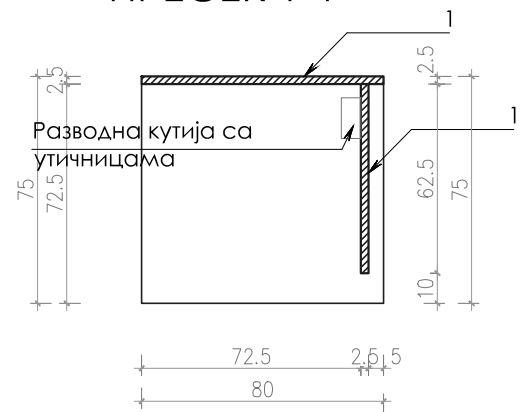
## ОСНОВА



## ИЗГЛЕД



## ПРЕСЕК 1-1

РАДНИ СТО У СУДНИЦИ  
ТУЖБА/ОДБРАНАДИМЕНЗИЈА(Д/Ш/В)  
140x80x75 цмУКУПНО КОМАДА  
6

СИМБОЛ

PC5.6

Материјал:

1- Универ дезен јасен, дебљине 25мм

**Сто** од универа у свему према шеми. Радна површина стола од универа, дебљине 25мм, кантовано АБС кант траком у складу са дезеном радне плоче. Конструкција стола (бочне стране и фронтална заштитна плоча), од универа дебљине 25мм, кантована АБС кант траком. Фронтална заштитна плоча је увучена 5цм у односу на радну плочу. Хоризонтално развођење каблова - травеза метална. На радну плочу уградити розетну за каблове.

НАПОМЕНА: СВЕ МЕРЕ ОБАВЕЗНО ПРОВЕРИТИ НА ЛИЦУ МЕСТА!



одговорни пројектант:  
Марија Срећковић, маст.инж.арх.  
ИКС Лиценца 300 L444 12

пројектант:  
Татјана Јанковић Кнежић, дипл.инж.арх.  
Марија Ђургуз, маст.инж.арх.  
Драгутин Јовановић, дипл.инж.арх.

директор:  
Миленца Срећковић, дипл.инж.грађ.

ниво и назив пројекта:  
ПЗИ - ПРОЈЕКАТ ЗА  
ИЗВОЂЕЊЕ  
ИЗГРАДЊА ОБЈЕКТА  
ПРИВРЕДНОГ И  
ПРЕКРШАЈНОГ СУДА У  
УЖИЦУ

ЦРТЕЖ:  
СПЕЦИФИКАЦИЈА  
ПРОЈЕКТОВАНЕ ОПРЕМЕ

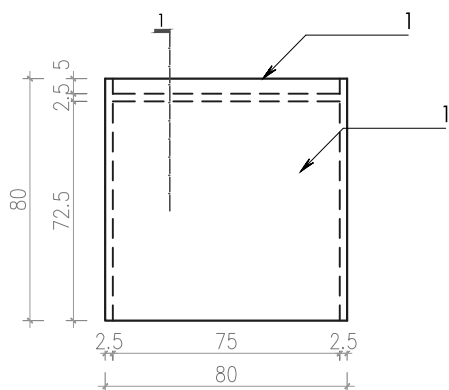
размера: број  
цртежа:

1:25

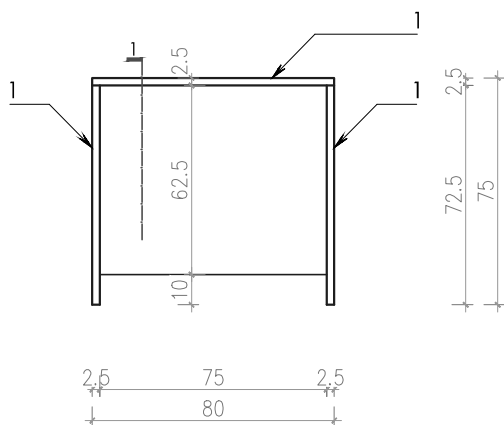
16



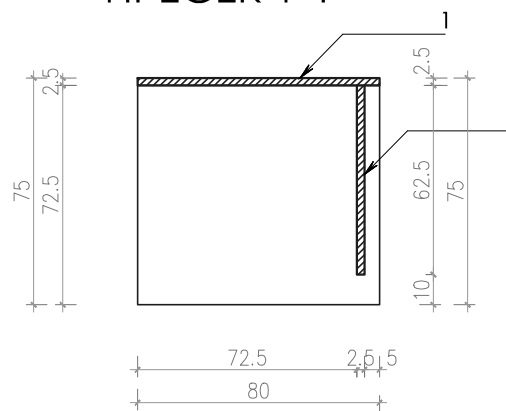
ОСНОВА



ИЗГЛЕД



ПРЕСЕК 1-1

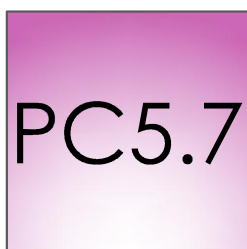


**РАДНИ СТО У СУДНИЦИ**  
ПОМОЋНИ СТО

ДИМЕНЗИЈА(Д/Ш/В)  
80x80x75 цм

УКУПНО КОМАДА  
2

СИМБОЛ



Материјал:

1- Универ дезен јасен, дебљине 25мм

**Сто** од универа у свему према шеми. Радна површина стола од универа, дебљине 25мм, кантовано АБС кант траком у складу са дезеном радне плоче. Конструкција стола (бочне стране и фронтална заштитна плоча), од универа дебљине 25мм, кантована АБС кант траком. Фронтална заштитна плоча је увучена 5цм у односу на радну плочу.

**НАПОМЕНА: СВЕ МЕРЕ ОБАВЕЗНО ПРОВЕРИТИ НА ЛИЦУ МЕСТА!**



одговорни пројектант:  
Марија Срећковић, маст.инж.арх.  
ИКС Лиценца 300 L444 12

пројектант:  
Татјана Јанковић Кнежић, дипл.инж.арх.  
Марија Ђургуз, маст.инж.арх.  
Драгутин Јовановић, дипл.инж.арх.

директор:  
Милеца Срећковић, дипл.инж.граф.

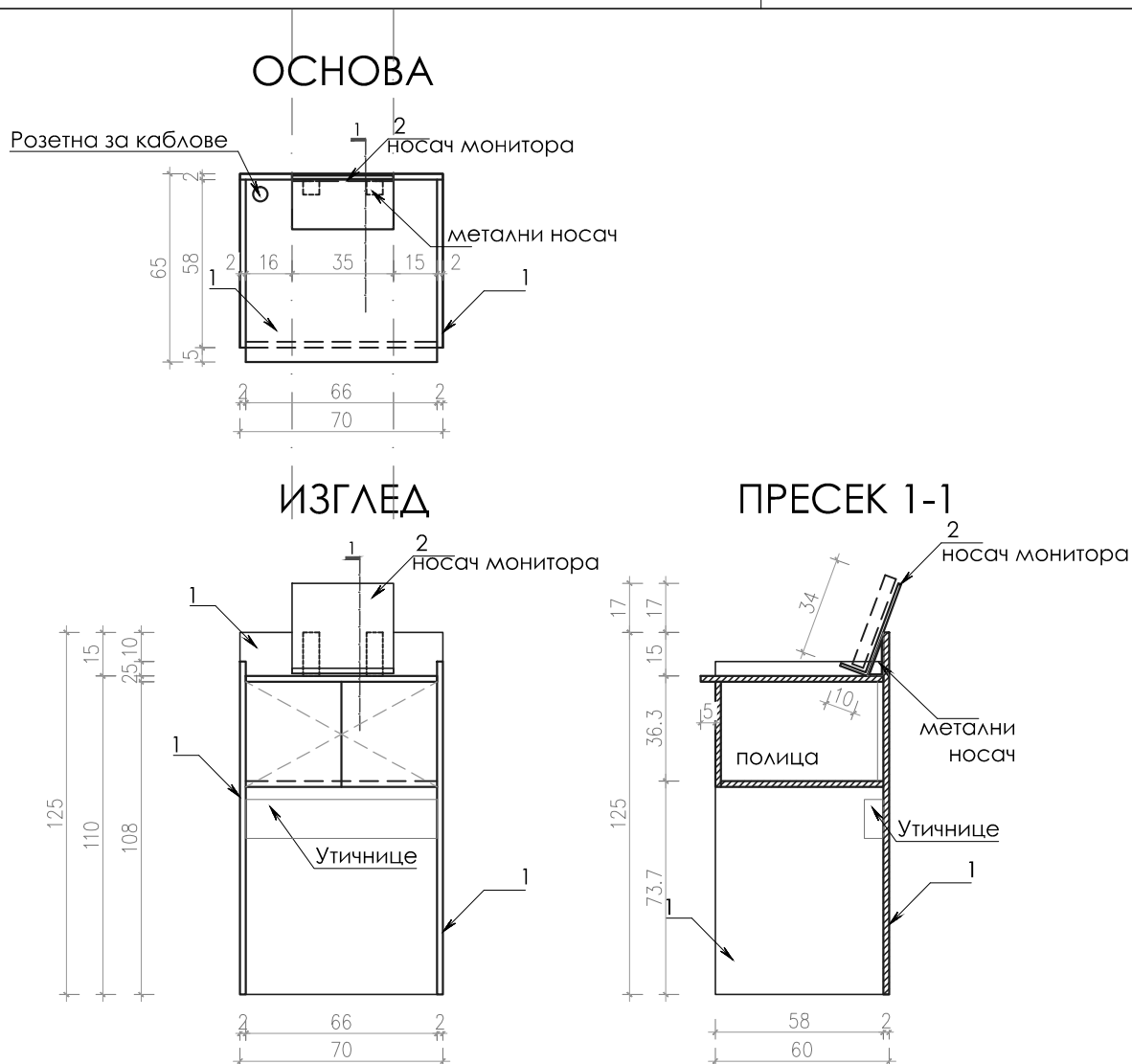
ниво и назив пројекта:  
ПЗИ - ПРОЈЕКАТ ЗА  
ИЗВОЂЕЊЕ  
ИЗГРАДЊА ОБЈЕКТА  
ПРИВРЕДНОГ И  
ПРЕКРШАЈНОГ СУДА У  
УЖИЦУ

ЦРТЕЖ:  
СПЕЦИФИКАЦИЈА  
ПРОЈЕКТОВАНЕ ОПРЕМЕ

размера: број  
цртежа:

1:25

17



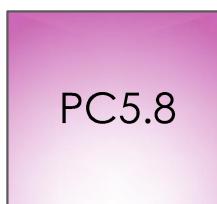
**СТО У ВЕЛИКОЈ СУДНИЦИ**  
СТО ЗА ДАВАЊЕ ИСКАЗА

ДИМЕНЗИЈА (Д/Ш/В)  
70x65x125 цм

УКУПНО КОМАДА

1

СИМБОЛ



PC5.8

Материјал:

1 - Универ дезен јасен, дебљине 18мм

2 - Фарбани медијан, дебљине 9мм, РАЛ 1013

**Сто** за давање исказа од универа у свему према шеми.

Горња површина стола од универа, дебљине 18мм, кантована АБС кант траком у складу са дезеном плоче. Конструкција стола (бочне стране и фронтална заштитна плоча), од универа дебљине 18мм, кантоване АБС кант траком.

Фронтална заштитна плоча је висине 125цм. Хоризонтално развођење каблова - травеза метална. На горњу површину стола уградити розетну за каблове. Носач монитора је од МДФ-а, дебљине 9мм, фарбаног полиуретанском бојом РАЛ 1013, 50% сјаја. Носач монитора је преко металног профила фиксиран за сто.

**НАПОМЕНА: СВЕ МЕРЕ ОБАВЕЗНО ПРОВЕРИТИ НА ЛИЦУ МЕСТА!**



одговорни пројектант:  
Марија Срећковић, маг.инж.арх.  
ИКС Лиценца 300 L444 12

пројектант:  
Татјана Јанковић Кнежић, дипл.инж.арх.  
Марија Ђургуз, маг.инж.арх.  
Драгутин Јовановић, дипл.инж.арх.

директор:  
Милена Срећковић, дипл.инж.граф.

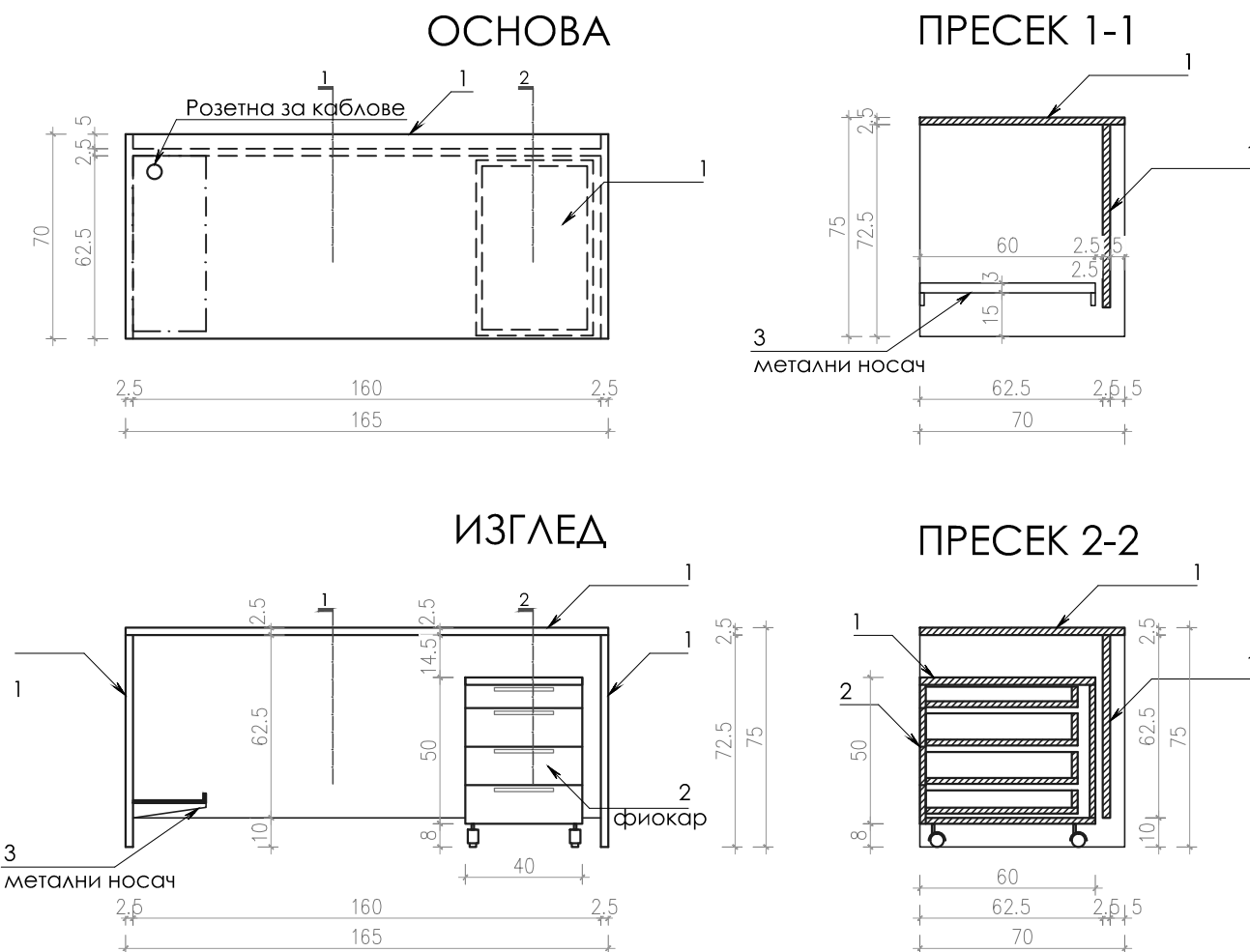
ниво и назив пројекта:  
ПЗИ - ПРОЈЕКАТ ЗА  
ИЗВОЂЕЊЕ  
ИЗГРАДЊА ОБЈЕКТА  
ПРИВРЕДНОГ И  
ПРЕКРШАЈНОГ СУДА У  
УЖИЦУ

ЦРТЕЖ:  
СПЕЦИФИКАЦИЈА  
ПРОЈЕКТОВАНЕ ОПРЕМЕ

размера: број  
цртежа:

1:25

18

**ШАЛТЕР САЛА****РАДНИ СТО/ПРИЈАВНИЦА**

ДИМЕНЗИЈА (Д/Ш/В)

165x70x75 цм

УКУПНО КОМАДА

3

СИМБОЛ

PC6.1

Материјал:

1 - Универ дезен јасен, дебљине 25мм

2 - Универ дезен јасен, дебљине 18мм

3 - Метални носач, боја РАЛ 9006 сребрна

**Сто** са фиокаром од универа у свему према шеми. Радна површина стола од универа, дебљине 25мм, оплеменењеног маламинском фолијом отпорном на хабање и рефлексiju, кантовано АБС кант траком у складу са дезеном радне плоче. Конструкција стола (бочне стране и фронтална заштитна плоча), од универа дебљине 25мм, кантована АБС кант траком. Фронтална заштитна плоча је увучена 5цм у односу на радну плочу. На радну плочу уградити розетну за каблове.

**Фиокар** је од универа 25мм и 18мм, у свему према шеми. Све видне делове кантовати АБС кант траком дебљине 2мм, а остале делове обичном кант траком. Дезен јасен. Сваки фиокар је опремљен централном бравицом за закључавање.

**НАПОМЕНА: СВЕ МЕРЕ ОБАВЕЗНО ПРОВЕРИТИ НА ЛИЦУ МЕСТА!**

одговорни пројектант:  
Марија Срећковић, маст.инж.арх.  
ИКС Лиценца 300 L444 12

пројектант:  
Татјана Јанковић Кнежић, дипл.инж.арх.  
Марија Ђурђу, маст.инж.арх.  
Драгутин Јовановић, дипл.инж.арх.

директор:  
Милена Срећковић, дипл.инж.граф.

ниво и назив пројекта:  
ПЗИ - ПРОЈЕКАТ ЗА  
ИЗВОЂЕЊЕ  
ИЗГРАДЊА ОБЈЕКТА  
ПРИВРЕДНОГ И  
ПРЕКРШАЈНОГ СУДА У  
УЖИЦУ

ЦРТЕЖ:

СПЕЦИФИКАЦИЈА  
ПРОЈЕКТОВАНЕ ОПРЕМЕ

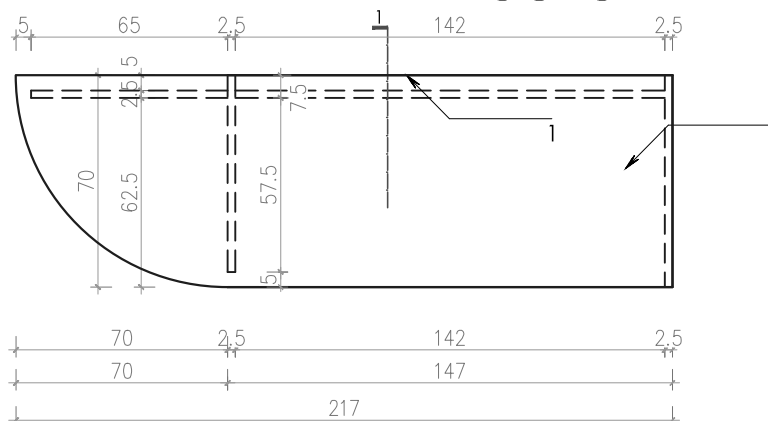
размера:

1:25

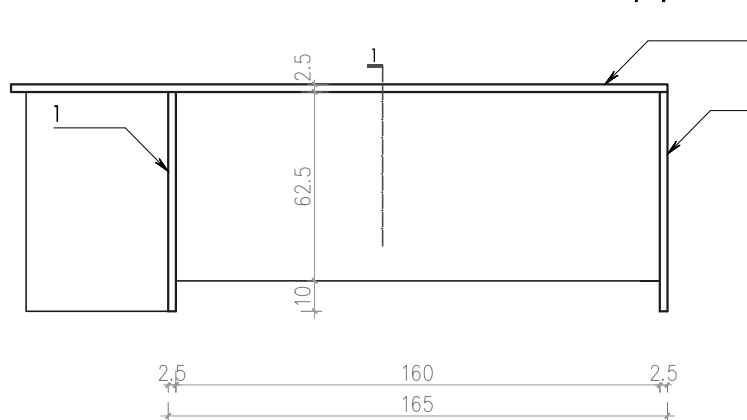
број  
цртежа:

19

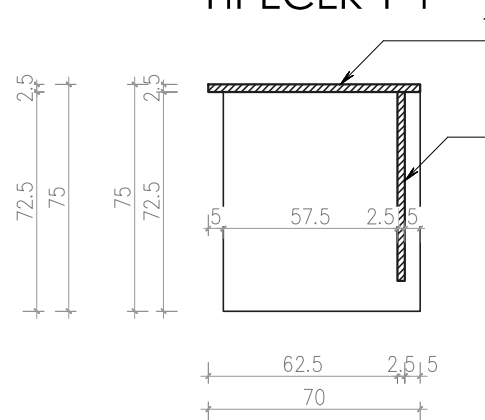
## ОСНОВА



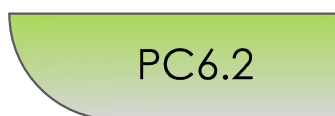
## ИЗГЛЕД



## ПРЕСЕК 1-1

ШАЛТЕР САЛА  
РАДНИ СТО/ПРИЈАВНИЦАДИМЕНЗИЈА (Д/Ш/В)  
217x70x75 цмУКУПНО КОМАДА  
1

## СИМБОЛ



## Материјал:

1 - Универ дезен јасен, дебљине 25мм

**Сто** од универа у свему према шеми. Радна површина стола од универа, дебљине 25мм, кантовано АБС кант траком у складу са дезеном радне плоче. Конструкција стола (вертикалне стране), од универа дебљине 25мм, кантована АБС кант траком.

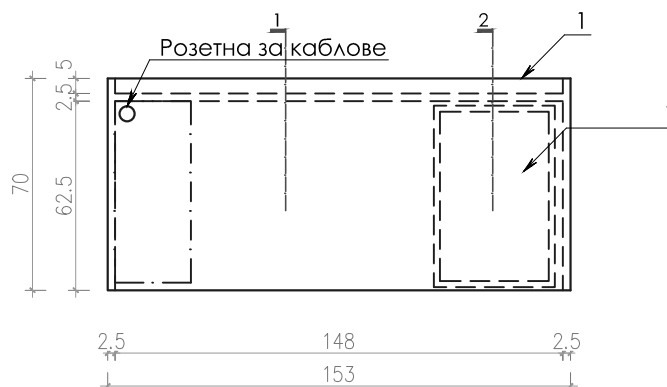
НАПОМЕНА: СВЕ МЕРЕ ОБАВЕЗНО ПРОВЕРИТИ НА ЛИЦУ МЕСТА!

одговорни пројектант:  
Марија Срећковић, маст.инж.арх.  
ИКС Лиценца 300 L444 12пројектант:  
Татјана Јанковић Кнежић, дипл.инж.арх.  
Марија Ђургуз, маст.инж.арх.  
Драгутин Јовановић, дипл.инж.арх.директор:  
Милена Срећковић, дипл.инж.граф.ниво и назив пројекта:  
ПЗИ - ПРОЈЕКАТ ЗА  
ИЗВОЂЕЊЕ  
ИЗГРАДЊА ОБЈЕКТА  
ПРИВРЕДНОГ И  
ПРЕКРШАЈНОГ СУДА У  
УЖИЦУЦРТЕЖ:  
СПЕЦИФИКАЦИЈА  
ПРОЈЕКТОВАНЕ ОПРЕМЕразмера: број  
цртежа:

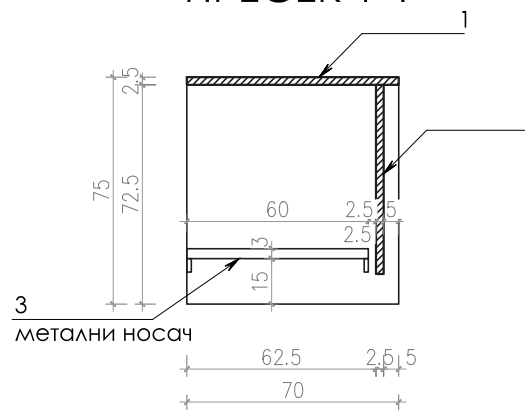
1:25

20

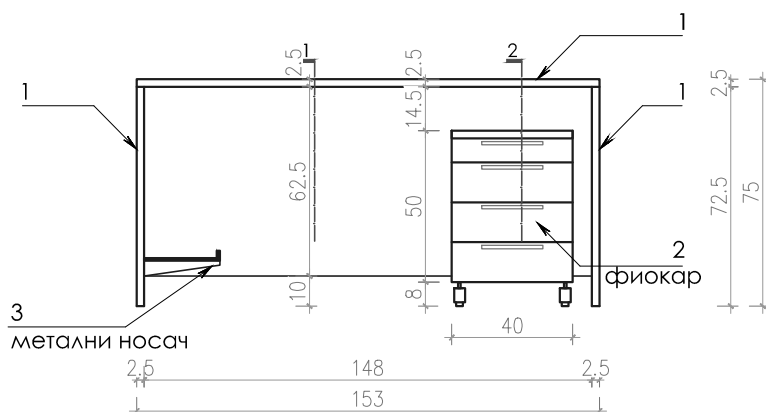
ОСНОВА



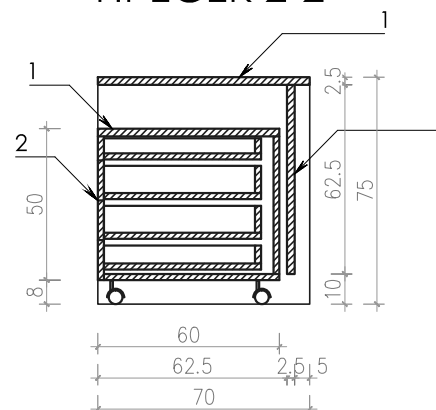
ПРЕСЕК 1-1



ИЗГЛЕД



ПРЕСЕК 2-2



## ШАЛТЕР САЛА РАДНИ СТО/ПРИЈАВНИЦА

ДИМЕНЗИЈА (Д/Ш/В)  
153x70x75 цм

УКУПНО КОМАДА  
2

СИМБОЛ

PC6.3

Материјал:

- 1 - Универ дезен јасен, дебљине 25мм
- 2 - Универ дезен јасен, дебљине 18мм
- 3 - Метални носач, боја РАЛ 9006 сребрна

**Сто** са фиокаром од универа у свему према шеми. Радна површина стола од универа, дебљине 25мм, оплеменењеног маламинском фолијом отпорном на хабање и рефлексiju, кантовано АБС кант траком у складу са дезеном радне плоче. Конструкција стола (бочне стране и фронтална заштитна плоча), од универа дебљине 25мм, кантована АБС кант траком. Фронтална заштитна плоча је увучена 5цм у односу на радну плочу. На радну плочу уградити розетну за каблове. **Фиокар** је од универа 25мм и 18мм, у свему према шеми. Све видне делове кантовати АБС кант траком дебљине 2мм, а остале делове обичном кант траком. Дезен јасен. Сваки фиокар је опремљен централном бравицом за закључавање.

**НАПОМЕНА: СВЕ МЕРЕ ОБАВЕЗНО ПРОВЕРИТИ НА ЛИЦУ МЕСТА!**



одговорни пројектант:  
Марија Срећковић, маг.инж.арх.  
ИКС Лиценца 300 L444 12

пројектант:  
Татјана Јанковић Кнежић, дипл.инж.арх.  
Марија Ђургуз, маг.инж.арх.  
Драгутин Јовановић, дипл.инж.арх.

директор:  
Милена Срећковић, дипл.инж.граф.

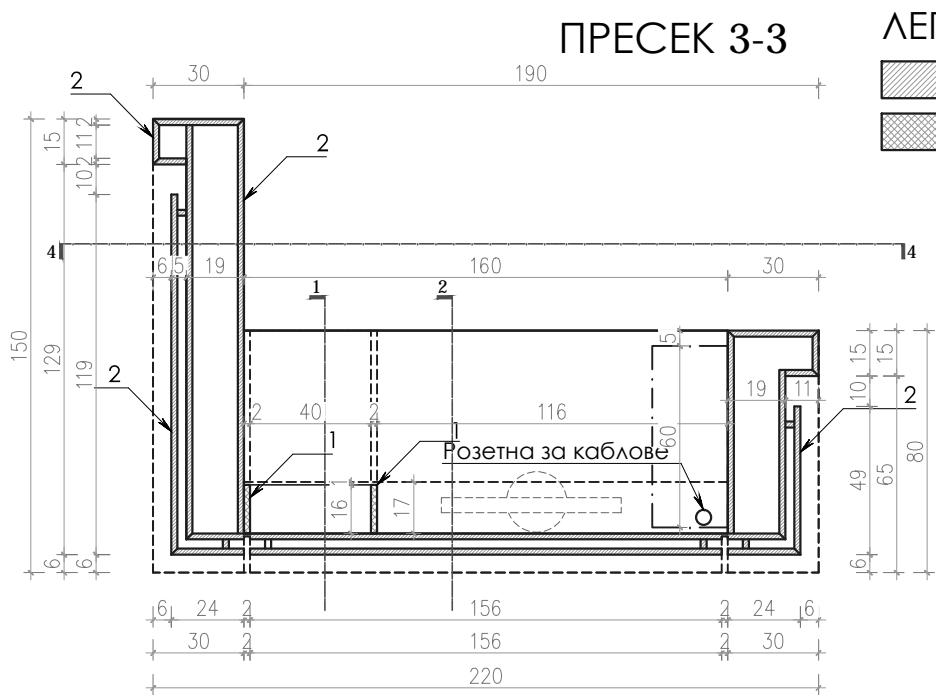
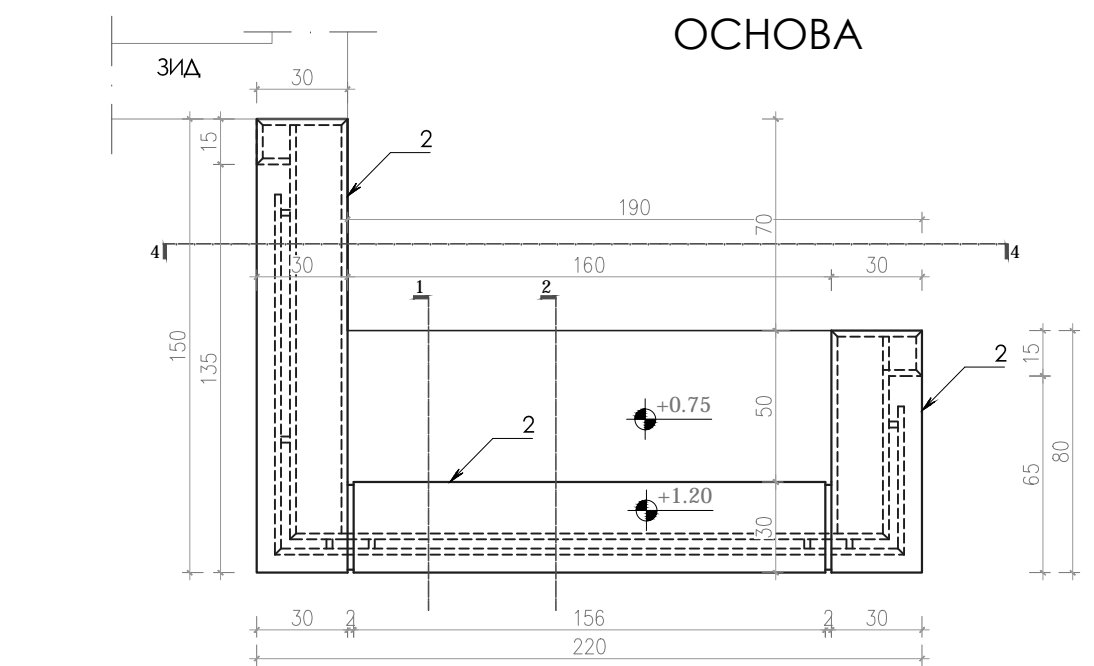
ниво и назив пројекта:  
ПЗИ - ПРОЈЕКАТ ЗА  
ИЗВОЂЕЊЕ  
ИЗГРАДЊА ОБЈЕКТА  
ПРИВРЕДНОГ И  
ПРЕКРШАЈНОГ СУДА У  
УЖИЦУ

ЦРТЕЖ:  
СПЕЦИФИКАЦИЈА  
ПРОЈЕКТОВАНЕ ОПРЕМЕ

размера: број  
цртежа:

1:25

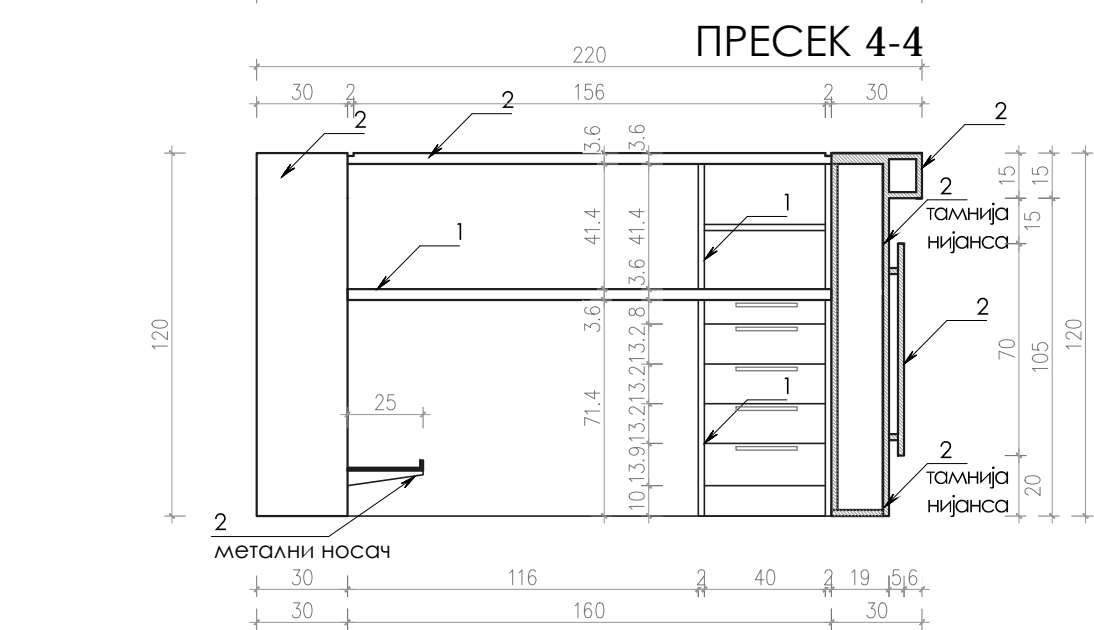
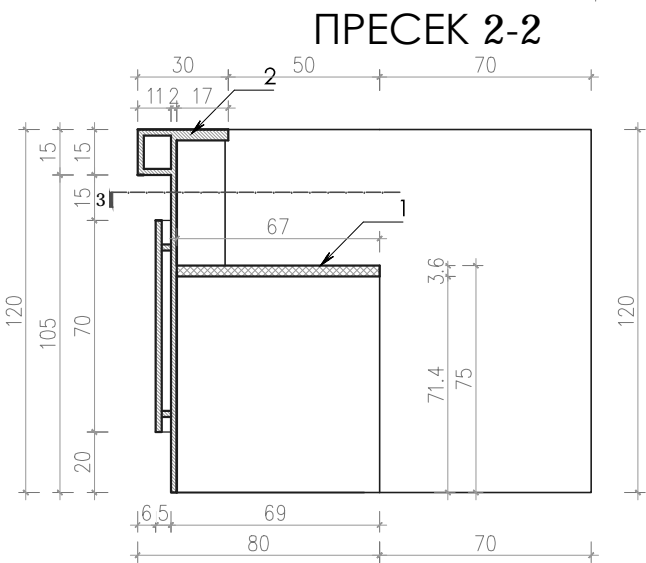
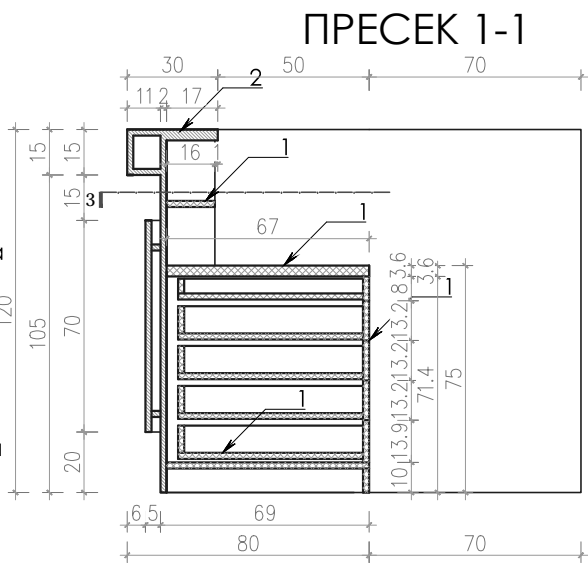
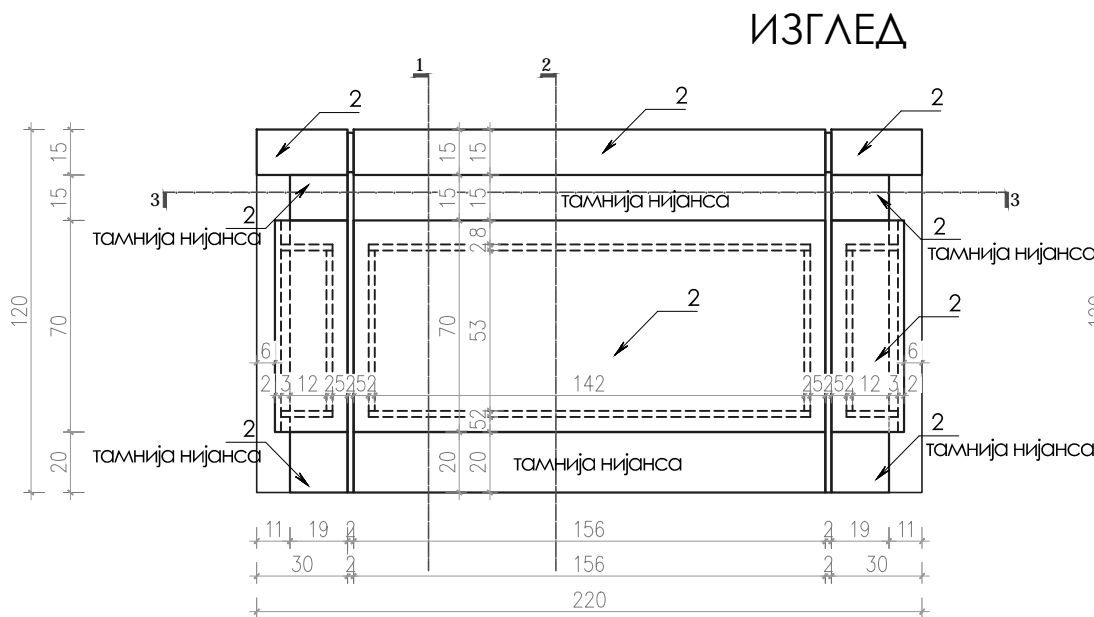
21



ЛЕГЕНДА

медијапан

универ

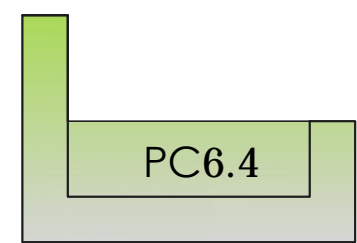


## ШАЛТЕР САЛА ИНФО ПУЛТ

ДИМЕНЗИЈА (Д/Ш/В)  
220x80(150)x75(120)

УКУПНО КОМАДА  
1

### СИМБОЛ



Материјал:  
1 - Универ дезен јасен, дебљине 18мм и 36мм  
2 - Фарбани медијапан дебљине 18мм и 36мм, РАЛ 1013 (крем) и РАЛ 7012 (тамно сива).  
Пулт правити од комбинације универа и медијапана дебљине 18мм и 36мм (двоструки).  
Универ кантовати АБС кант траком. На радну плочу уградити розетну за каблове.

НАПОМЕНА: СВЕ МЕРЕ ОБАВЕЗНО ПРОВЕРИТИ НА ЛИЦУ МЕСТА!



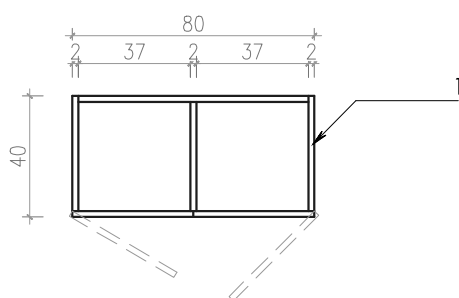
одговорни пројектант:  
Марија Срећковић, маст.инж.арх.  
ИКС Лиценца 300144412  
пројектант:  
Татјана Јанковић Кнежић, дипл.инж.арх.  
Марија Ђурђу, маст.инж.арх.  
Драгутин Јовановић, дипл.инж.арх.  
директор:  
Милена Срећковић, дипл.инж.граф.

ниво и назив пројекта:  
ПЗИ - ПРОЈЕКАТ ЗА  
ИЗВОЂЕЊЕ  
ИЗГРАДЊА ОБЈЕКТА  
ПРИВРЕДНОГ И  
ПРЕКРШАЈНОГ СУДА У  
УЖИЦУ

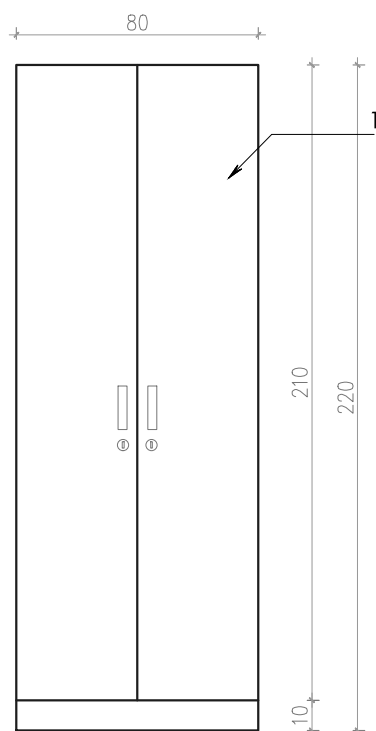
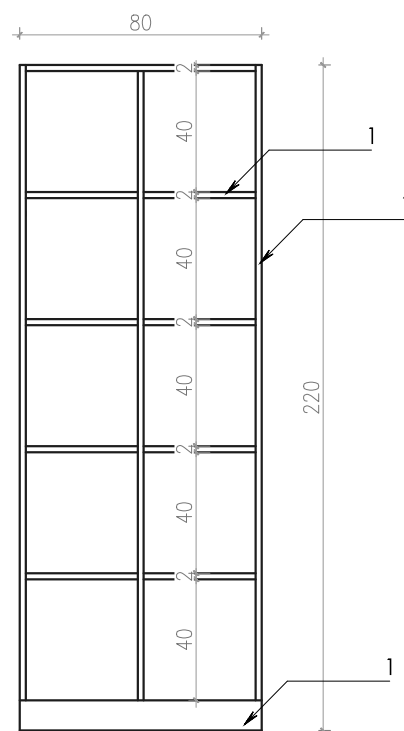
ЦРТЕЖ:  
СПЕЦИФИКАЦИЈА  
ПРОЈЕКТОВАНЕ ОПРЕМЕ

размера:  
1:25  
број  
цртежа:  
22

## ОСНОВА



## ИЗГЛЕД

УНУТРАШЊА  
ОРГАНИЗАЦИЈА ПЛАКАРА

**ПЛАКАР** са вратима -  
ОДЛАГАЊЕ ДОКУМЕНТАЦИЈЕ

ДИМЕНЗИЈА (Д/Ш/В)  
80x40x220 цм

УКУПНО КОМАДА

134

СИМБОЛ

П1.1

Материјал:

1 - Универ дезен јасен, дебљине 18мм

Плакаре правити од универа дебљине 18мм.  
Фронтове кантовати АБС кант траком, а полице обичном  
кант траком.  
Плакар је опремљен бравицом и кључем.

**НАПОМЕНА: СВЕ МЕРЕ ОБАВЕЗНО ПРОВЕРИТИ НА ЛИЦУ МЕСТА!**



одговорни пројектант:  
Марија Срећковић, маст.инж.арх.  
ИКС Лиценца 300 L444 12

пројектант:  
Татјана Јанковић Кнежић, дипл.инж.арх.  
Марија Ђургуз, маст.инж.арх.  
Драгутин Јовановић, дипл.инж.арх.

директор:  
Милена Срећковић, дипл.инж.граф.

ниво и назив пројекта:  
ПЗИ - ПРОЈЕКАТ ЗА  
ИЗВОЂЕЊЕ  
ИЗГРАДЊА ОБЈЕКТА  
ПРИВРЕДНОГ И  
ПРЕКРШАЈНОГ СУДА У  
УЖИЦУ

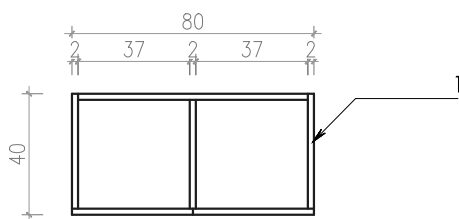
ЦРТЕЖ:  
СПЕЦИФИКАЦИЈА  
ПРОЈЕКТОВАНЕ ОПРЕМЕ

размера: број  
цртежа:

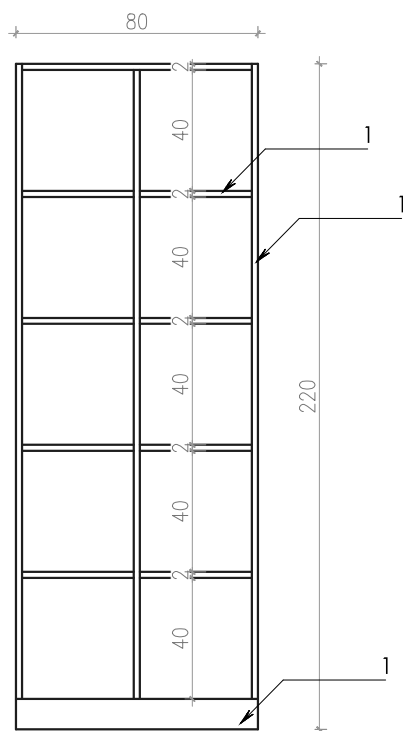
1:25

23

## ОСНОВА



## ИЗГЛЕД



**ПЛАКАР** без врата -  
ОДЛАГАЊЕ ДОКУМЕНТАЦИЈЕ

ДИМЕНЗИЈА(Д/Ш/В)  
80x40x220 цм

УКУПНО КОМАДА

34

СИМБОЛ

П1.2

Материјал:

1 - Универ дезен јасен, дебљине 18мм

Плакаре правити од универа дебљине 18мм.  
Кантовати АБС кант траком.

**НАПОМЕНА: СВЕ МЕРЕ ОБАВЕЗНО ПРОВЕРИТИ НА ЛИЦУ МЕСТА!**



одговорни пројектант:  
Марија Срећковић, маст.инж.арх.  
ИКС Лиценца 300 L444 12

пројектант:  
Татјана Јанковић Кнежић, дипл.инж.арх.  
Марија Ћургуз, маст.инж.арх.  
Драгутин Јовановић, дипл.инж.арх.

директор:  
Миленца Срећковић, дипл.инж.граф.

ниво и назив пројекта:  
ПЗИ - ПРОЈЕКАТ ЗА  
ИЗВОЂЕЊЕ  
ИЗГРАДЊА ОБЈЕКТА  
ПРИВРЕДНОГ И  
ПРЕКРШАЈНОГ СУДА У  
УЖИЦУ

ЦРТЕЖ:  
СПЕЦИФИКАЦИЈА  
ПРОЈЕКТОВАНЕ ОПРЕМЕ

размера:

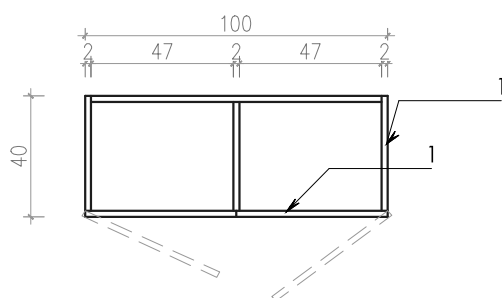
1:25

број  
цртежа:

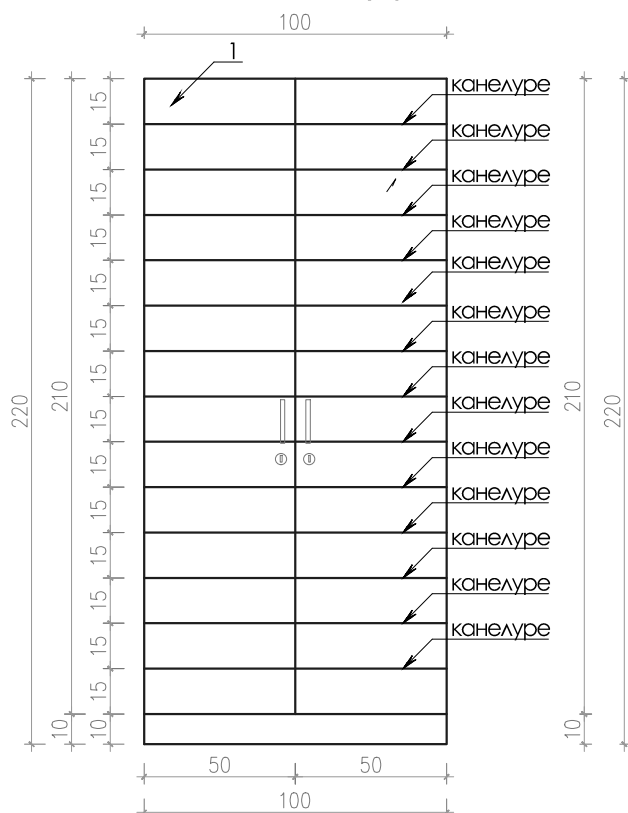
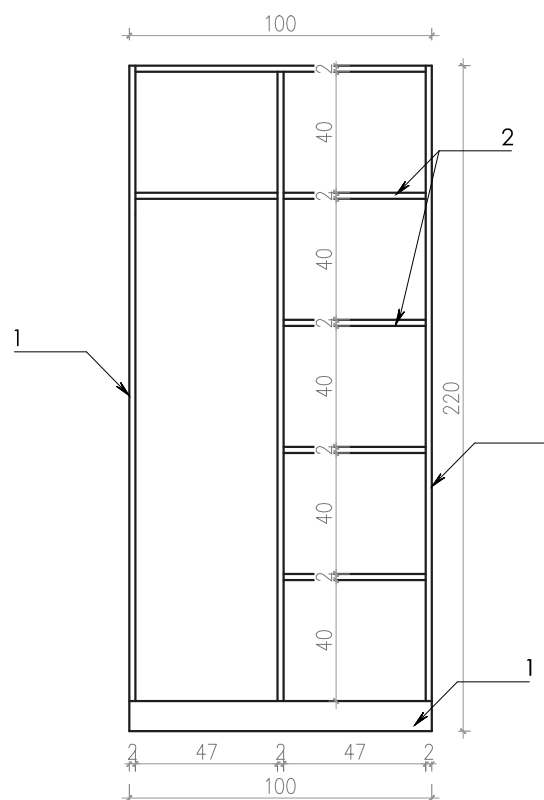
24



## ОСНОВА



## ИЗГЛЕД

УНУТРАШЊА  
ОРГАНИЗАЦИЈА ПЛАКАРА**ПЛАКАР - ОДЛАГАЊЕ  
ДОКУМЕНТАЦИЈЕ/ГАРДЕРОБЕР**ДИМЕНЗИЈА(Д/Ш/В)  
100x40x220 цм

УКУПНО КОМАДА

4

СИМБОЛ

П1.3

Материјал:

1 - Фарбани медијанпан, дебљине 18мм. Фарбати полиуретанском бојом у светлу крем боју РАЛ 1013, 50% сјаја  
2 - Универ, дебљине 18мм, у крем боји РАЛ 1013 или слично.

Плакаре правити од фарбаног медијанпана дебљине 18мм. Фронтони су са канелурама.  
Унутрашње преграде/полице радити од универа, дебљине 18мм у крем боји РАЛ 1013, кантованог АБС кант траком.  
Плакар је опремљен бравицом и кључем.

**НАПОМЕНА: СВЕ МЕРЕ ОБАВЕЗНО ПРОВЕРИТИ НА ЛИЦУ МЕСТА!**

одговорни пројектант:  
Марија Срећковић, маст.инж.арх.  
ИКС Лиценца 300 L444 12

пројектант:  
Татјана Јанковић Кнежић, дипл.инж.арх.  
Марија Ђургуз, маст.инж.арх.  
Драгутин Јовановић, дипл.инж.арх.

директор:  
Миленца Срећковић, дипл.инж.граф.

ниво и назив пројекта:  
ПЗИ - ПРОЈЕКАТ ЗА  
ИЗВОЂЕЊЕ  
ИЗГРАДЊА ОБЈЕКТА  
ПРИВРЕДНОГ И  
ПРЕКРШАЈНОГ СУДА У  
УЖИЦУ

ЦРТЕЖ:  
СПЕЦИФИКАЦИЈА  
ПРОЈЕКТОВАНЕ ОПРЕМЕ

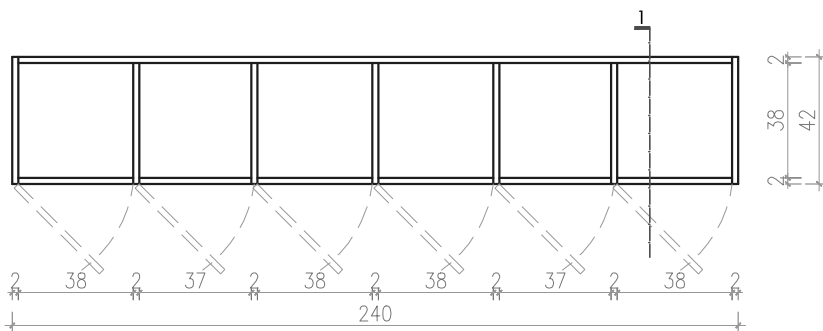
размера: број  
цртежа:

1:25

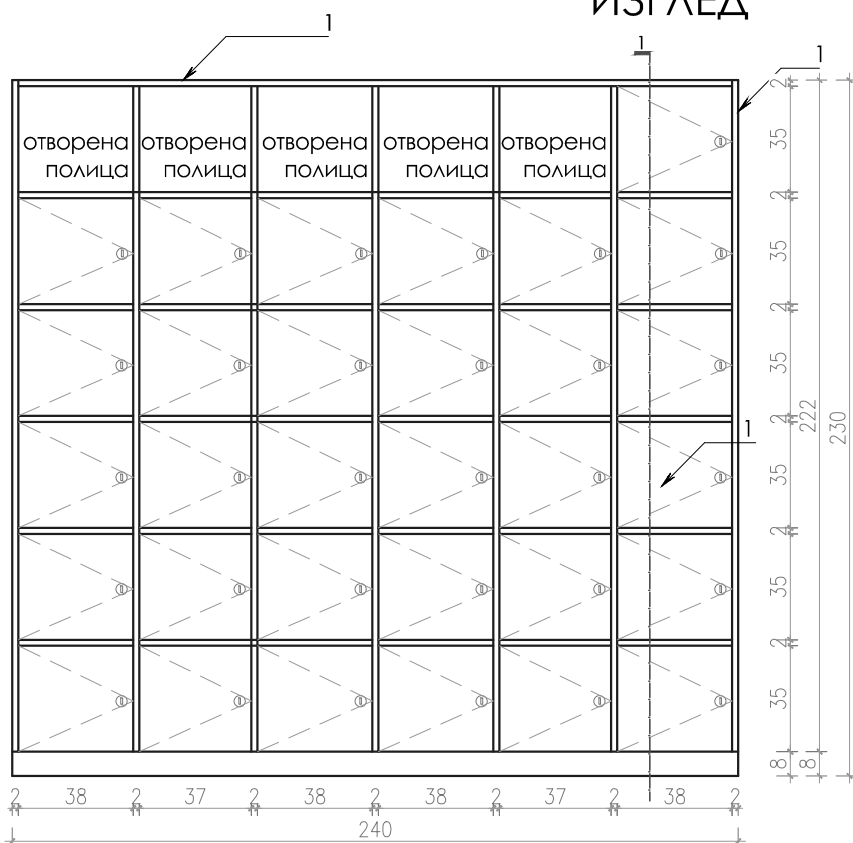
25



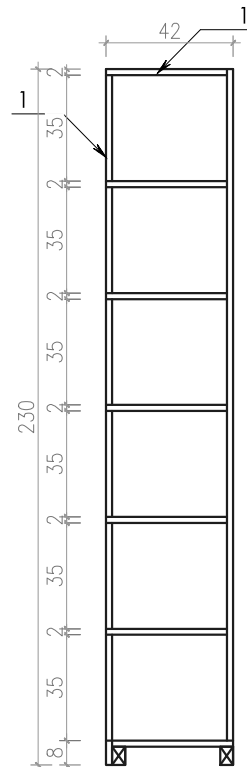
ОСНОВА



ИЗГЛЕД



ПРЕСЕК 1-1

**РОКОВНИК - ПИСАРНИЦЕ**ДИМЕНЗИЈА(Д/Ш/В)  
240x42x230 цм

УКУПНО КОМАДА

2

СИМБОЛ

П2

Материјал:

1 - Универ дезен јасен, дебљине 18мм

Плакаре за одлагање документације судског предмета. Роковник прави од универа дебљине 18мм. Плакар има 31 претинац и сваки је опремљен бравицом и кључем. Фронтове кантовати АБС кант траком.

**НАПОМЕНА: СВЕ МЕРЕ ОБАВЕЗНО ПРОВЕРИТИ НА ЛИЦУ МЕСТА!**

одговорни пројектант:  
Марија Срећковић, маст.инж.арх.  
ИКС Лиценца 300 L444 12

пројектант:  
Татјана Јанковић Кнежић, дипл.инж.арх.  
Марија Ћургуз, маст.инж.арх.  
Драгутин Јовановић, дипл.инж.арх.

директор:  
Миленца Срећковић, дипл.инж.грађ.

ниво и назив пројекта:  
ПЗИ - ПРОЈЕКАТ ЗА  
ИЗВОЂЕЊЕ  
ИЗГРАДЊА ОБЈЕКТА  
ПРИВРЕДНОГ И  
ПРЕКРШАЈНОГ СУДА У  
УЖИЦУ

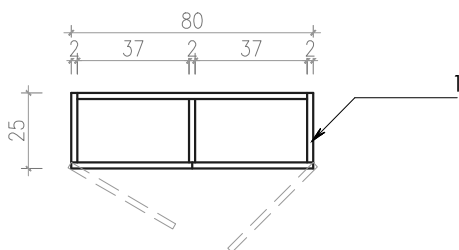
ЦРТЕЖ:  
СПЕЦИФИКАЦИЈА  
ПРОЈЕКТОВАНЕ ОПРЕМЕ

размера:  
број цртежа:

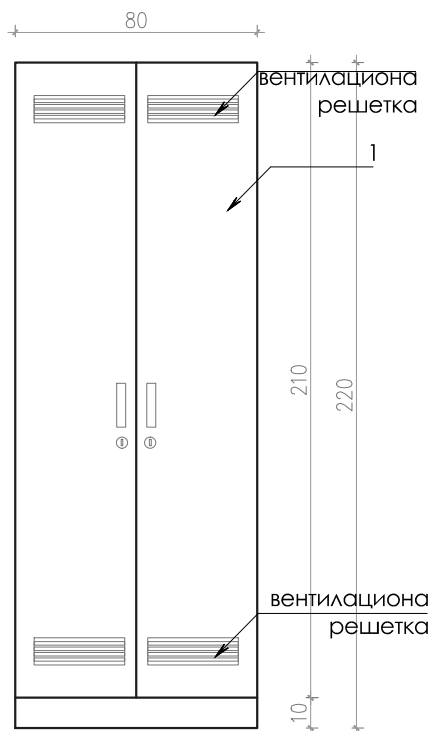
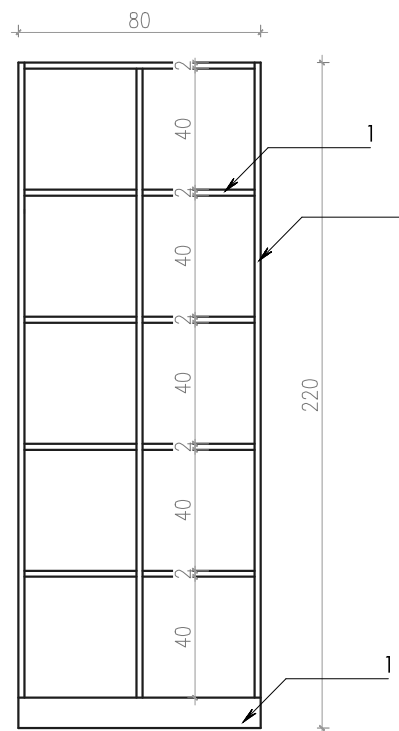
1:25

27

## ОСНОВА



## ИЗГЛЕД

УНУТРАШЊА  
ОРГАНИЗАЦИЈА ПЛАКАРАПЛАКАР - ОДЛАГАЊЕ  
ДОКУМЕНТАЦИЈЕДИМЕНЗИЈА (Д/Ш/В)  
80x25x220 цм

УКУПНО КОМАДА

5

СИМБОЛ

ПЗ

Материјал:

1 - Универ бели, дебљине 18мм

Плакаре правити од универа дебљине 18мм.  
Фронтове и полице кантовати обичном кант траком.  
Плакар је опремљен бравицом и кључем, као и  
вентилационим решеткама уграђеним у фронтове.

НАПОМЕНА: СВЕ МЕРЕ ОБАВЕЗНО ПРОВЕРИТИ НА ЛИЦУ МЕСТА!



одговорни пројектант:  
Марија Срећковић, маг.инж.арх.  
ИКС Лиценца 300 L444 12

пројектант:  
Татјана Јанковић Кнежић, дипл.инж.арх.  
Марија Ђургуз, маг.инж.арх.  
Драгутин Јовановић, дипл.инж.арх.

директор:  
Миленца Срећковић, дипл.инж.грађ.

ниво и назив пројекта:  
ПЗИ - ПРОЈЕКАТ ЗА  
ИЗВОЂЕЊЕ  
ИЗГРАДЊА ОБЈЕКТА  
ПРИВРЕДНОГ И  
ПРЕКРШАЈНОГ СУДА У  
УЖИЦУ

ЦРТЕЖ:  
СПЕЦИФИКАЦИЈА  
ПРОЈЕКТОВАНЕ ОПРЕМЕ

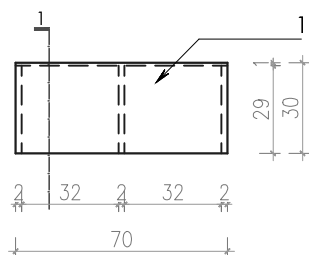
размера:

1:25

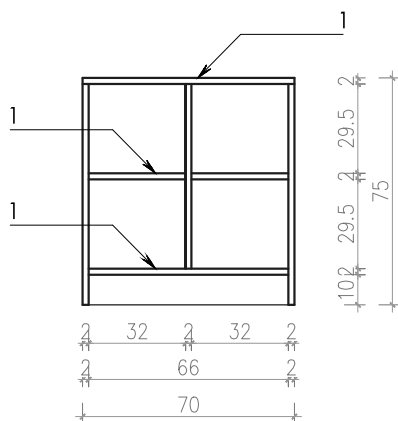
број  
цртежа:

28

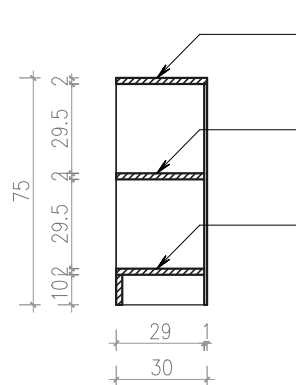
ОСНОВА



ИЗГЛЕД



ПРЕСЕК 1-1



**НИСКА ПОЛИЦА ПОРЕД СТОЛА  
ЗА ПРЕДМЕТЕ**

ДИМЕНЗИЈА (Д/Ш/В)  
70x30x75 цм

УКУПНО КОМАДА  
32

СИМБОЛ



Материјал:

1 - Универ дезен јасен, дебљине 18мм

Полицу правити од универа дебљине 18мм.  
Кантовати АБС кант траком.

**НАПОМЕНА: СВЕ МЕРЕ ОБАВЕЗНО ПРОВЕРИТИ НА ЛИЦУ МЕСТА!**



одговорни пројектант:  
Марија Срећковић, маг.инж.арх.  
ИКС Лиценца 300 L444 12

пројектант:  
Татјана Јанковић Кнежић, дипл.инж.арх.  
Марија Ђургуз, маг.инж.арх.  
Драгутин Јовановић, дипл.инж.арх.

директор:  
Милена Срећковић, дипл.инж.граф.

ниво и назив пројекта:  
ПЗИ - ПРОЈЕКАТ ЗА  
ИЗВОЂЕЊЕ  
ИЗГРАДЊА ОБЈЕКТА  
ПРИВРЕДНОГ И  
ПРЕКРШАЈНОГ СУДА У  
УЖИЦУ

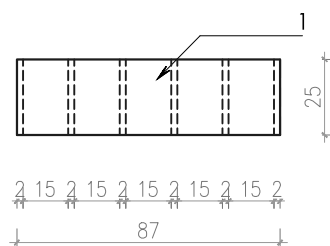
ЦРТЕЖ:  
СПЕЦИФИКАЦИЈА  
ПРОЈЕКТОВАНЕ ОПРЕМЕ

размера: број  
цртежа:

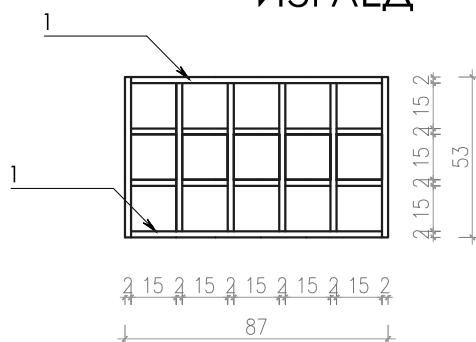
1:25

29

## ОСНОВА



## ИЗГЛЕД



**ПОЛИЦА ЗА ОДЛАГАЊЕ ПОШТЕ**  
**ПРЕКРШАЈНИ СУД**

ДИМЕНЗИЈА (Д/Ш/В)  
87x25x53 цм

УКУПНО КОМАДА

1

СИМБОЛ

**П5.1**

Материјал:

1 - Универ дезен јасен, дебљине 18мм

Полицу правити од универа дебљине 18мм.  
Кантовати АБС кант траком.

**НАПОМЕНА: СВЕ МЕРЕ ОБАВЕЗНО ПРОВЕРИТИ НА ЛИЦУ МЕСТА!**



одговорни пројектант:  
Марија Срећковић, маст.инж.арх.  
ИКС Лиценца 300 L444 12

пројектант:  
Татјана Јанковић Кнежић, дипл.инж.арх.  
Марија Ђургуз, маст.инж.арх.  
Драгутин Јовановић, дипл.инж.арх.

директор:  
Миленца Срећковић, дипл.инж.граф.

ниво и назив пројекта:  
ПЗИ - ПРОЈЕКАТ ЗА  
ИЗВОЂЕЊЕ  
ИЗГРАДЊА ОБЈЕКТА  
ПРИВРЕДНОГ И  
ПРЕКРШАЈНОГ СУДА У  
УЖИЦУ

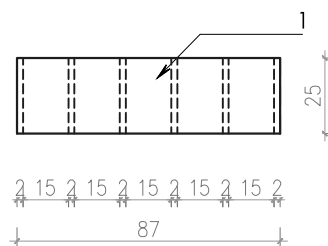
ЦРТЕЖ:  
СПЕЦИФИКАЦИЈА  
ПРОЈЕКТОВАНЕ ОПРЕМЕ

размера: број  
цртежа:

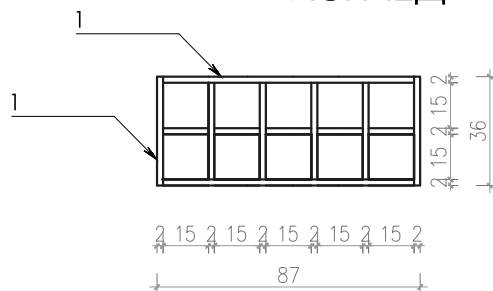
1:25

30

## ОСНОВА



## ИЗГЛЕД



**ПОЛИЦА ЗА ОДЛАГАЊЕ ПОШТЕ**  
**ПРИВРЕДНИ СУД**

ДИМЕНЗИЈА (Д/Ш/В)  
87x25x36 цм

УКУПНО КОМАДА

1

СИМБОЛ

**П5.2**

Материјал:

1 - Универ дезен јасен, дебљине 18мм

Полицу правити од универа дебљине 18мм.  
Кантовати АБС кант траком.

**НАПОМЕНА: СВЕ МЕРЕ ОБАВЕЗНО ПРОВЕРИТИ НА ЛИЦУ МЕСТА!**



одговорни пројектант:  
Марија Срећковић, маст.инж.арх.  
ИКС Лиценца 300 L444 12  
пројектант:  
Татјана Јанковић Кнежић, дипл.инж.арх.  
Марија Ћургуз, маст.инж.арх.  
Драгутин Јовановић, дипл.инж.арх.  
директор:  
Милена Срећковић, дипл.инж.грађ.

ниво и назив пројекта:  
ПЗИ - ПРОЈЕКАТ ЗА  
ИЗВОЂЕЊЕ  
ИЗГРАДЊА ОБЈЕКТА  
ПРИВРЕДНОГ И  
ПРЕКРШАЈНОГ СУДА У  
УЖИЦУ

ЦРТЕЖ:  
СПЕЦИФИКАЦИЈА  
ПРОЈЕКТОВАНЕ ОПРЕМЕ

размера:

1:25

број  
цртежа:

31